



Signalisation Temporaire

REPROSERVICE

IMPRIMERIE • SIGNALÉTIQUE • OBJET PUB • TEXTILE • PACKAGING



La réglementation

► Certification **NF** obligatoire



Qu'ils soient fixes ou posés au sol, la certification NF concerne l'ensemble des panneaux temporaires de police et de direction, sauf les panneaux temporaires à parties mobiles comportant des informations variables sur des flèches orientables, volets, disques de distance, talons... ou dans le cas des panneaux temporaires sont appuyés par une signalisation lumineuse.

Depuis le 1er janvier 2014, les panneaux non marqués **NF** ne sont plus autorisés sur les routes ouvertes à la circulation publique (Arrêté du 20-10-2008).

L'étiquette apposée au dos ou sur la tranche du panneau vous donne toutes les garanties sur son origine.

Logo du fabricant **NADIA SIGNALISATION** PARCOURS À CHOLET-FRANCE
Tél. 02 41 95 06 17
www.nadia-signalisation.com **NF** Norme Française






Numéro de certification du produit **TSI 03 21** Année de fabrication

► Taille des panneaux



Gammes	Triangles	Disques	Carrés	Utilisation (règle générale)
Très grande	1500 mm	1250 mm	1050 mm	sur autoroutes
Grande	1250 mm	1050 mm	900 mm	sur routes à chaussées séparées ou autoroutes
Normale	1000 mm	850 mm	700 mm	sur routes bi-directionnelles
Petite	700 mm	650 mm	500 mm	milieu urbain, rues étroites, gros véhicules
Miniature	-	450 mm	-	-

► Classification

	LA RÉTRORÉFLEXION	
	Routes bi-directionnelles	Routes à chaussées séparées
Signalisation de fin de prescription 	B31, B33, B34	► Revêtements rétroréfléchissants classe T1 minimum ► Revêtements rétroréfléchissants classe T2 obligatoire
Signalisation de position FIN DE CHANTIER 	Signalisation de fin de chantier : K2 Signalisation longitudinale : K5a, K5b, K5c, K5d, K16 Signalisation frontale : K8	► Revêtements rétroréfléchissants classe T1 minimum ► Revêtements rétroréfléchissants classe T2 obligatoire
Signalisation d'approche   	Signalisation de prescription : B3, B14, B21... Signalisation de danger : AK5, AK14, AK21... Signalisation d'indication : KC1	► Revêtements rétroréfléchissants classe T1 minimum ► Si la signalisation subsiste la nuit, le 1er panneau de danger est de classe T2 ou équipé de 3 feux de balisage et d'alerte. ► Tous les panneaux sont obligatoirement rétroréfléchissants classe T2 ► Si la signalisation subsiste la nuit, le 1er panneau de danger AK est en plus équipé de 3 feux de balisage et d'alerte R2.

Les différents panneaux vus simultanément doivent être de la même classe de rétroréflexion (Arrêté du 5 et 6 novembre 1992 - Art.125)



La gamme PROFIL



TP gamme
PROFIL



Panneaux
acier pieds
solidaires

► Points forts

- Efficacité : identification rapide du panneau (inscription sur la tranche) gestion des stocks facilitée.
- Sécurité : manipulation sans risque pour les utilisateurs (bords non tranchants).
- Réalisez de réelles économies : produit très résistant grâce à l'acier, sa rigidité lui assure un taux de remplacement minimal.

► Caractéristiques

- Panneau en acier galvanisé, face en tôle sertie dans un profilé acier de 25 mm d'épaisseur assurant une grande rigidité.
- Sécurité : manipulation sans risque pour les utilisateurs (bords non tranchants).
- Socles, lests et poteaux adaptés selon vos besoins.
- Poignée intégrée pour une meilleure prise en main.
- Verrouillage pied fermé pour une manutention en toute sécurité.
- Butée pied ouvert pour une bonne position et stabilité du panneau.

► Finition & Options

- Films et encres classe 1 ou classe 2.
- Taille de petite à très grande.

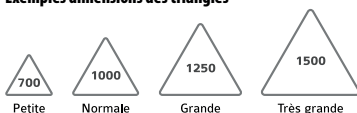
Film classe 1



Film classe 2

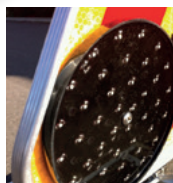


Exemples dimensions des triangles





La gamme Aluminium



NF TPS-02

► Points forts

- Protection accrue du décor, des volets ou de la flasherie grâce au déport avant du profilé d'entourage.
- Protection idéale dans les râteliers.

► Caractéristiques

- Epaisseur 15.7 mm.
- Poids de 4 à 6 Kg selon la gamme et la forme du signal.
- Subjectile en aluminium d'épaisseur 20/10 ème découpé par procédé laser et serti d'un profilé d'entourage permettant une bonne planéité et un aspect non tranchant du panneau.

► Finition & Options

- Films et encres classe 1, classe 2 ou jaune fluorescent.
- Taille de petite à très grande.

Film classe 1



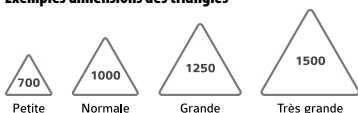
Film classe 2



Jaune fluorescent



Exemples dimensions des triangles





La gamme **Mistral**



► Points forts

- Efficacité : meilleure visibilité (les panneaux sont perpendiculaires à la chaussée).
- Plus de sécurité pour les usagers de la route en cas de collision.
- Manipulation sans risque pour les utilisateurs.
- Panneaux empilables et légers.
- Economique : coût de transport réduit (forme emboîtable), panneau monobloc sans supports.

► Caractéristiques

- Panneaux rigide en matière plastique injectée (polypropylène) assurant résistance et sécurité.
- Gamme large : panneaux AK - BK - KC1 - B6M - KD22a - K2 - K8 - K5c.
- Pas de fixation, utilisation avec lests sac en toile ou en matériaux recyclés (Lest 1000 & 750).



Lest 1000 12 kg



Lest 750 8 kg



Sac à remplir
10 ou 14 kg

► Finition & Options

- Films et encres classe 1 ou classe 2.
- Taille de petite à très grande.

Exemples dimensions des triangles



Film classe 1













Film classe 2





Panneaux Temporaires

▼ PANNEAUX DE DANGER TYPE AK (SEUL OU AVEC PIEDS)

				
AK2	AK3	AK4	AK5	AK14
Cassis, dos d'âne	Chaussée rétrécie	Chaussée glissante	Travaux	Autres danger. La nature du danger peut ou non être précisée par une inscription
				
AK17	AK22	AK30	AK31	AK32
Annonce de signaux lumineux réglant la circulation	Projection de gravillons	Bouchon	Accident	Annonce de nappes de brouillard ou de fumées épaisses

▼ PANONCEAUX D'INDICATION TYPE KM POUR PANNEAUX TYPE AK

- Les panonceaux KM doivent être de la même couleur que les panneaux qu'ils les accompagnent

1000 m	↑ 500 m ↑	RAPPEL
KM1	KM2	KM9
Distance du chantier à préciser	Étendue du chantier à préciser	Texte divers à préciser

- Exemples de panonceaux

100 m	300 m	↑ 1000 m ↑	CHANTIER MOBILE
SORTIE DE CAMIONS	GRAVILLONS	ROUTE GLISSANTE	CHAUSSÉE DÉFORMÉE
DANGER	SORTIE DE CHANTIER	FAUCHAGE	MARQUAGE

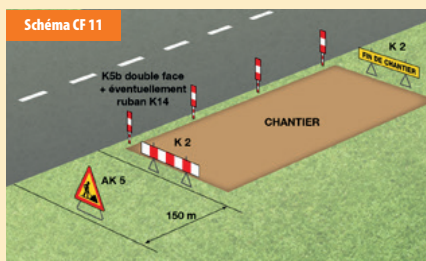
► Exemples schémas de chantier

Schémas extraits du manuel "Signalisation Temporaire - Routes Bidirectionnelles" édité par le Service d'Études Techniques des Routes et Autoroutes (S.E.T.R.A.).

▼ CHANTIERS FIXES

- Sur accotement

Si la largeur de l'accotement est insuffisante, employer des K5b au lieu et place des K2. Le panneau AK5 doit être enlevé en période d'inactivité du chantier. Le dispositif est identique quel que soit le nombre de voies.





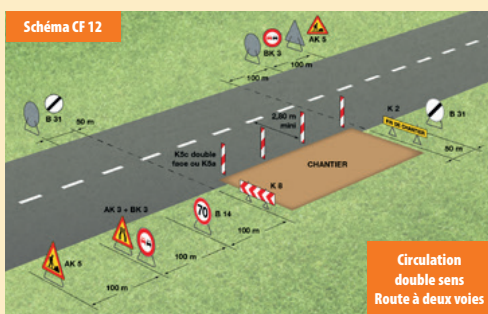
Panneaux Temporaires

▼ PANNEAUX DE PRESCRIPTION TYPE BK (SEUL OU AVEC PIEDS)

BK0	BK1	BK2a	BK2b	BK3
Circulation interdite à tout véhicule dans les 2 sens	Sens interdit à tout véhicule	Interdiction de tourner à gauche à la prochaine intersection	Interdiction de tourner à droite à la prochaine intersection	Interdiction de dépasser tous les véhicules à moteur autres que ceux à 2 roues sans side-car
BK3a	BK6a1	BK6d	BK11	BK12
Interdiction aux transports de plus de 3,5 t. de dépasser tous les véhicules moteur autres que les 2 roues sans side-car	Stationnement interdit	Arrêt et stationnement interdit	Accès interdit aux véhicules dont la largeur, chargement compris, est supérieure au nombre indiqué	Accès interdit aux véhicules dont la hauteur, chargement compris, est supérieure au nombre indiqué
				Panneau à message modulable : n'entre pas dans la certification NF
BK13	BK14	BK15	BK21a1	
Accès interdit aux véhicules dont le PTAC ou le PTRA excède le nombre indiqué	Limitation de vitesse. Ce panneau notifie l'interdiction de dépasser la vitesse indiquée	Cédez le passage à la circulation venant en sens inverse	Contournement obligatoire par la droite (flèche orientable)	
BK29	BK31	BK33	BK34	
Autres obligations dont la nature est mentionnée par une inscription sur le panneau	Fin de toutes les interdictions précédemment signalées, imposées aux véhicules en mouvement	Fin de limitation de vitesse	Fin d'interdiction de dépasser notifiée par le panneau B3	

▼ CHANTIERS FIXES

• Léger empiètement



La signalisation de prescription, notamment de limitation de vitesse, peut éventuellement être supprimée si l'empiètement est très faible.



Panneaux Temporaires

▼ PANONCEAUX D'INDICATION TYPE KM POUR PANNEAUX TYPE BK

• Les panonceaux KM doivent être de la même couleur que les panneaux qu'ils les accompagnent

1000 m	↑ 500 m ↑	RAPPEL
KM1	KM2	KM9
Distance du chantier à préciser	Étendue du chantier à préciser	Texte divers à préciser

▼ PANNEAUX DE PRESCRIPTION TYPE CK (SEUL OU AVEC PIEDS)

CK1	CK12	CK13	CK18
Lieu aménagé pour le stationnement	Circulation à sens unique	Impasse	Priorité par rapport à la circulation venant en sens inverse

Le CK18 est à utiliser en opposition au BK15

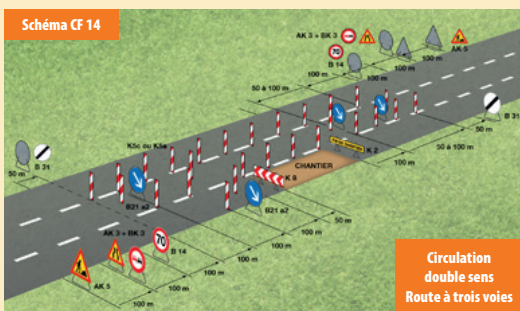
▼ PANNEAUX D'INDICATION TYPE KC1 (SEUL OU AVEC PIEDS)

KC1 - 22P	KC1 - CA	KC1 - CM	KC1 - 21P	KC1 - 19P
Attention travaux	Circulation alternée	Chantier mobile	Route barrée	Rue barrée
				Panneau à message modulable : n'entre pas dans la certification NF
KC1 - SC	KC1 - SCH	KC1 - TE	KC1 - RB	
Sortie de camions	Sortie de chantier	Traversée d'engins	Route barrée + disque rotatif des distances 100 à 900 m	

Autres textes possibles, nous consulter

▼ CHANTIERS FIXES

• Voie latérale neutralisée



La séparation des courants du trafic peut être réalisée par des K5a, K5c, balises souples, séparateurs K16 ou par des marquages temporaires (ligne continue).



Panneaux Temporaires

▼ PANNEAUX DE DIRECTION TYPE KD21 / 22 / 42 / 43 / 44

KD43a	KD43d	KD43c
KD22a (avec cache amovible)	KD21b (avec cache amovible)	KD21a (avec cache amovible)
KD42a	KD42b	KD42c
KD42d	KD42e	KD44 (encart alu plat)

▼ PANNEAUX DE DÉVIATION TYPE KD62 / 69a/b

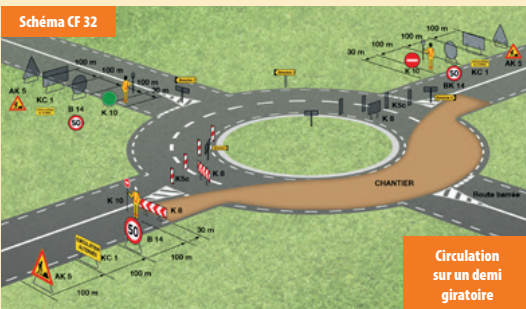
KD62	KD69a	KD69b

▼ PANNEAUX DE DÉVIATION «PIÉTONS» TYPE FP / JH / PPO

FP	JH	PPO

▼ CHANTIERS FIXES

- Léger empiètement



La signalisation de prescription, notamment de limitation de vitesse, peut éventuellement être supprimée si l'empiètement est très faible.



Balisages

▼ CÔNES DE CHANTIER TYPE K5a

- 3 tailles - 4 poids - 2 revêtements
- Personnalisation possible



▼ BALISE DE CHANTIER TYPE K5d

- Colliers rétro réfléchissants
- Autorelevable



▼ BALISES D'ALIGNEMENT K5c PP

- En polypropylène - Empilable
- Simple ou double face



▼ BALISES MISTRAL TYPE B6M

- En polypropylène - Empilable
- Simple ou double face
- Avec protection plexi



B6M1
Ø 450



B6M12
Ø 450 - M6a
Protection plexi



B6M2
Ø 260 - M6a



B6M3
Ø 260 - M6a
Protection plexi

▼ LESTAGES



LEST 750	LEST 1000	STANDARD VIDE	TEMPETE VIDE
Adaptés au piétement Mistral			
75 cm - 8 kg	1 m - 12 kg	10 kg	1 m 20 - Ø 10 cm - 14 kg
Matériaux recyclés		Sac en toile polypropylène	

▼ DANGERS TEMPORAIRES

- Dispositif allégé

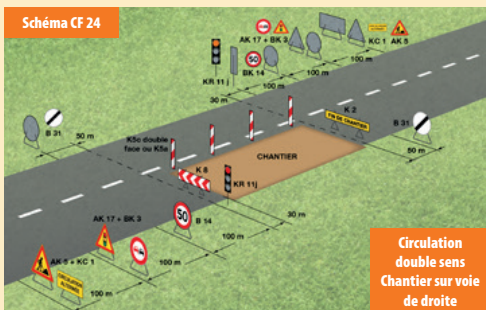


Schéma à appliquer notamment lorsque l'alternat doit être maintenu de nuit, en absence de visibilité réciproque. Pour le réglage de signaux tricolores : cf signalisation temporaire - les alternats. Un panneau B14 de limitation de vitesse à 70 km/h peut éventuellement être intercalé entre les panneaux AK5 et AK17.



Balisages

▼ SÉPARATEURS DE VOIE EMBOÏTABLES

- Livré avec sa connexion
- La connexion se range dans le séparateur de voie
- Se leste avec tout type de matériaux
- 150 kg lesté avec sable, 100 kg lesté avec eau
- Revêtement film classe 2 intégré



EMBOÏTABLE

Hauteur 750 mm

▼ SÉPARATEURS DE VOIE EMPILABLES - PYRANEO

- Livré avec sa connexion intégrée
- Permet d'aménager les chantiers, les essais de trafics, les manifestations
- Sa structure permet une mise en place simplifiée
- Revêtement film classe 2
- Transport facilité avec passage manutention par élévateur à fourches
- Pour hauteur lest 500 mm, reçoit tous les types de lests : 60 kg lesté sable, 43 kg lesté eau
- Pour hauteur lest 750 mm, reçoit tous les types de lests : 100 kg lesté sable, 70 kg lesté eau
- Longueur hors connexion : 1200 mm
- Couvreclerc polypropylène en option : nous consulter



Pyranéo 50



Pyranéo 75

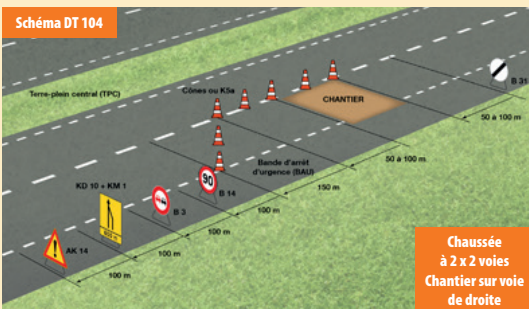
PYRANEO

Pyranéo 50 hauteur 500 mm

Pyranéo 75 hauteur 750 mm

▼ DANGERS TEMPORAIRES

- Dispositif allégé



Danger limité à une demi-journée. Possibilité d'utiliser des panneaux de la gamme normale.



Racks & Remorques

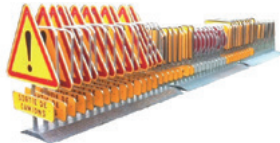
▼ RACKS À PANNEAUX

- Fixes ou à roulettes



▼ RACKS DE STOCKAGE MATÉRIEL

- Rack mâts croix



- Rack pour support mobile



▼ REMORQUES*

- Remorque multi-usages



- Remorque Pavalmistral



- Remorque Pavalette



- Remorques porte-panneaux



- Remorque de balisage voies express et autoroutes



- Remorque de balisage et équipements lumineux



- Remorque de pré-signalisation et balisage



- Remorque éclairage de chantier mobile



* Autres modèles disponibles, nous consulter



Exemples de panneaux personnalisés

▼ PANNEAU 1600x750

- Avec cadre alu affichage arrêtés
- KD22a intégré avec cache amovible



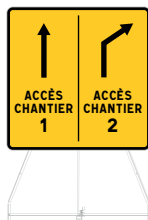
▼ PANNEAU 500x500

- Avec volet double message



▼ PANNEAU 1050x1050

- Sur support S2G



▼ PANNEAU 900x1300

- Avec bande magnétique



▼ PANNEAU 1050x1050

- Avec magnets chiffres



▼ PANNEAU KC1 800x600

- Sur pied mistral



▼ PANNEAU KC1 800x600

- Sur pied solidaire



▼ PANNEAU KC1 800x600

- Avec plexi arrêtés et zone velleda
- Sur pied solidaire



▼ PANNEAU KC1 800x600

- Avec disque rotatif des distances
- Sur pied solidaire



▼ PANNEAU 1300x300

- Sur support bi pieds SK2



▼ PANNEAU TRIANGLE 700

- Avec panonceau 700x200
- Sur pied solidaire



▼ PANNEAU TRIANGLE 1000

- Avec panonceau 900x250
- Sur pied solidaire



▼ PANNEAU 1600x1200



REPROSERVICE

IMPRIMERIE • SIGNALÉTIQUE • OBJET PUB • TEXTILE • PACKAGING

Zone Cap' Ouest
SARREBOURG / IMLING

BUT

Imprimerie
REPROSERVICE

DIRECTION IMLING

7 BONNES RAISONS
DE NE PLUS VOUS
PASSER DE NOUS !



Tarifs
compétitifs



Devis
rapide



100%
créatif



Une production de qualité
et de proximité



Multi-service



Délai
rapide



Contrôle
qualité

HORAIRES D'OUVERTURE

du lundi au jeudi
de 8h00 à 12h00 et de 13h30 à 17h30,
le vendredi
de 8h00 à 12h00 et de 12h30 à 15h30.

CONSULTEZ-NOUS !

 **03 87 03 34 06**

imprimerieRS@gmail.com

www.imprimerieRS.com

Zone Cap' Ouest
11, Route de Nancy - B.P. 90028
57400 SARREBOURG