

# REPROSERVICE

IMPRIMERIE • SIGNALÉTIQUE • OBJET PUB • TEXTILE • ADHÉSIF

CATALOGUE 2024

*Qui  
a dit  
que le papier  
n'était plus  
tendance ?*



**IMPRIMERIE & TAMPONS**

# SOMMAIRE

## IMPRIMERIE

Brochures	4
Affiches	5
Dépliants	6
Flyers	7
Carterie	8
Têtes de lettre	9
Enveloppes	10
Carnets	11
Chemises à rabats	12
Sous-main / Bloc-notes	13
Billetterie	14
Etiquettes	15
<b>Nouveau !</b> Papier indéchirable	16
<b>Nouveau !</b> Notices et plans	17
Faire-part	18
Particuliers	19
Calendriers	20
Photocopies	21

## TAMpons

Tampons	22
---------	----

## NOS AUTRES SERVICES

Signalétique	37
Textile	38
Objets-pub	39



# IMPRIMERIE

## CARTERIE



## TÊTES DE LETTRE - FACTURES



## ENVELOPPES



## FLYERS - DÉPLIANTS



## BROCHURES



## CARNETS AUTOCOPIANTS



## AFFICHES



## CHEMISES À RABATS



## BILLETTERIE



## TAMPONS



## ETIQUETTES



## FAIRE-PART MARIAGE / NAISSANCE





# BROCHURES

Bulletin municipal  
Livre & Catalogue  
Magazine  
Programme ...



## ■ LES FORMATS STANDARDS

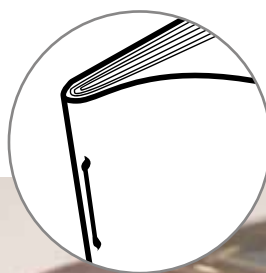
En format fermé :

- 105 x 150 mm
- 105 x 210 mm
- 148 x 210 mm
- 210 x 210 mm
- 297 x 210 mm

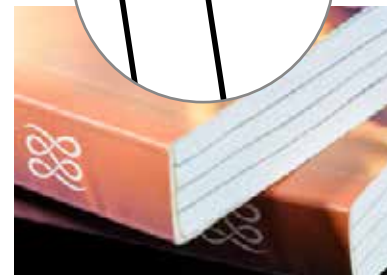
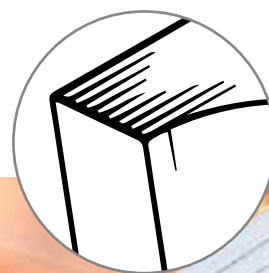


AUTRES FORMATS  
SUR DEMANDE

## ■ LES FINITIONS



2 Points métal (Piqûre à cheval)



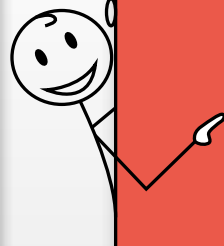
Dos carré collé

## ■ LE CHOIX DU PAPIER

Papier Offset, Couché brillant ou Mat, ...

N'HÉSITEZ PAS À CONSULTER NOTRE COLLECTION DE PAPIER !

ASTUCE !



Pensez à un support pour vos brochures !



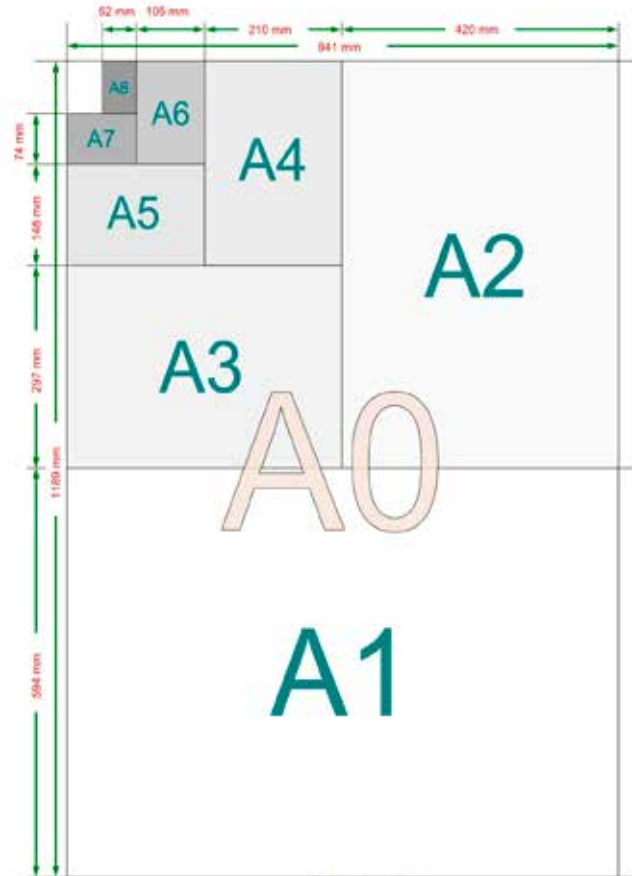


# AFFICHES

Poster, ...



## LES FORMATS STANDARDS



- format A4 (210 x 297 mm)
- format A3 (297 x 420 mm)
- format A2 (420 x 594 mm)
- format A1 (594 x 841 mm)
- format A0 (841 x 1180 mm)

## AUTRES FORMATS SUR DEMANDE

## LE CHOIX DU PAPIER



Papier Fluo



Offset blanc 90g ou couché brillant 135g ...

Avez-vous pensé au support d'affichage ?

ASTUCE !



Vitrine d'affichage



Baguette de suspension



Stop-trottoir

# DÉPLIANTS

2 ou 3 volets,  
4 ou 5 volets ...



Dépliant  
2 volets



Dépliant  
3 volets



Dépliant  
4 volets



Dépliant  
5 volets

## ■ LES FORMATS STANDARDS

En format ouvert :

- format A5 (148 x 210)
- format A4 (210 x 297)
- format A3 (297 x 420)
- 210 x 210 mm
- 450 x 210 mm
- 630 x 210 mm
- 630 x 300 mm

**AUTRES FORMATS SUR DEMANDE**

## ■ LES DIFFÉRENTS TYPES DE P LIS



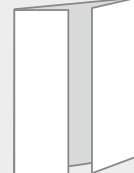
1 pli central  
ou décalé



2 plis  
accordéon



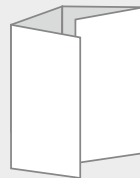
2 plis  
roulés



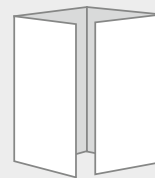
2 plis  
fenêtres



3 plis  
accordéon



3 plis  
roulés



3 plis  
portefeuilles

Et aussi :

- 4 plis accordéon
- 5 plis accordéon
- Plis pharmaceutiques (notice médicaments, ...)

## ■ LE CHOIX DU PAPIER

Offset blanc 80g

Couché brillant ou mat : 90 / 115 / 135 / 170 g

**INFO :** sur un grammage supérieur un rainage est nécessaire.

**AUTRES PAPIERS SUR DEMANDE**

ASTUCE !



Notre équipe créative est à votre disposition pour concevoir et embellir votre document !

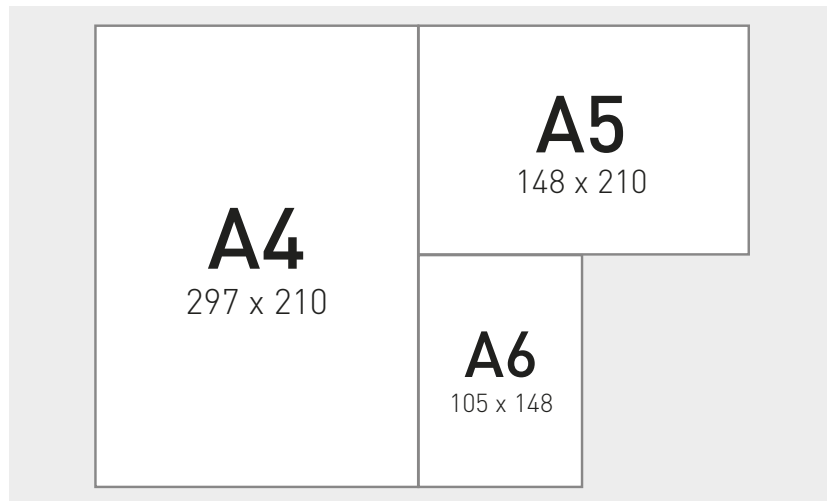


# FLYERS

tract  
prospectus ...



## ■ LES FORMATS STANDARDS



Format A6 : 105 x 148 mm



Format A5 : 210 x 148 mm



Format A4 : 297 x 210 mm



Format DL : 210 x 100 mm

**AUTRES FORMATS SUR DEMANDE**

## ■ LE CHOIX DU PAPIER

Couché brillant ou mat : 90 / 115 / 135 / 170 / 250 g ...  
Offset blanc ou couleur 80g

ASTUCE!



Pensez aux présentoirs à flyers !



# CARTERIE

carte de visite

carte de fidélité

carte d'invitation

carte de correspondance

carte de remerciements

carte de vœux

carte de membre ...



## ■ CARTE SIMPLE

Les formats standards :

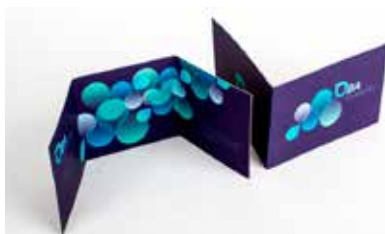
- 85 x 55 mm
- 128 x 82 mm
- 210 x 105 mm

**AUTRES FORMATS  
SUR DEMANDE**



## ■ CARTE 2 OU 3 VOLETS

(livré à plat non plié)



Format fermé 85 x 55 mm

Format ouvert 85 x 110mm  
ou 55 x 170mm

Format fermé 105 x 210 mm

Format ouvert 210 x 210mm  
ou 105 x 420mm

Format fermé 150 x 150 mm

Format ouvert 150 x 300mm

**AUTRES FORMATS  
SUR DEMANDE**

## ■ LE CHOIX DU PAPIER

Bristol blanc 250 ou 300g

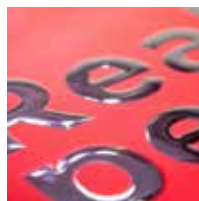
Couché brillant ou mat : 250 / 300 / 350 g

**DÉCOUVREZ NOTRE COLLECTION DE PAPIER !**

## ■ LES OPTIONS



Pelliculage  
brillant ou mat



Vernis sélectif



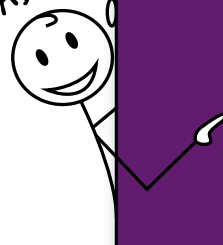
Gaufrage



Dorure

**AUTRES FINITIONS SUR DEMANDE**

ASTUCE !



Pensez à un support de présentation !





# TÊTES DE LETTRE

Facture  
Courrier & Mailing ...



## ■ LES FORMATS STANDARDS

- format A4 (297 x 210 mm)

AUTRES FORMATS  
SUR DEMANDE

## ■ LE CHOIX DU PAPIER

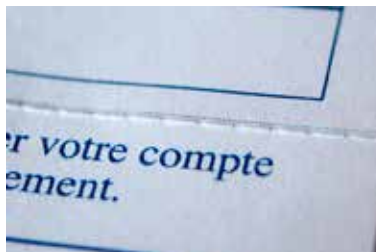
Offset blanc 80 / 90 / 120 g  
Papier recyclé

Papier de création :  
Opale, Manager, ...

N'HÉSITEZ PAS À CONSULTER  
NOS ÉCHANTILLONS !



## ■ LES FINITIONS



Pré-découpage

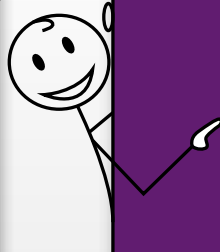


Dorure



Gaufrage

ASTUCE !



Nous pouvons imprimer vos mailings,  
réaliser la mise sous pli, ainsi que le dépôt poste !



# ENVELOPPES

Pochette  
Pochette à soufflet  
Enveloppe Prestige...



## ■ LES FORMATS STANDARDS



Format DL  
220 x 110 mm



Format C5  
229 x 162 mm



Format C4  
324 x 229 mm

## AUTRES FORMATS DISPONIBLES

## ■ LE CHOIX DU PAPIER



Papier Recyclé



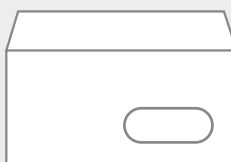
Papier Kraft



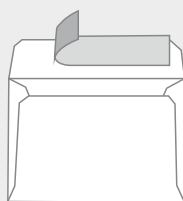
Papier Blanc

## AUTRES PAPIERS SUR DEMANDE

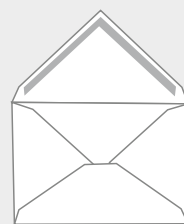
## ■ LES FINITIONS



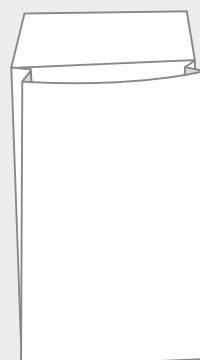
Avec ou Sans Fenêtre



Avec bande adhésive



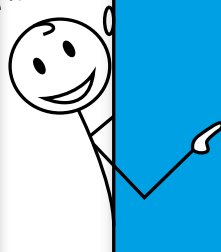
Gommée (à lécher)



Avec Soufflet  
(pour document  
épais)

**Et aussi :** enveloppes mécanisables (insertion courrier en automatique)

ASTUCE !



Nous pouvons également personnaliser  
vos enveloppes pré-timbrees !

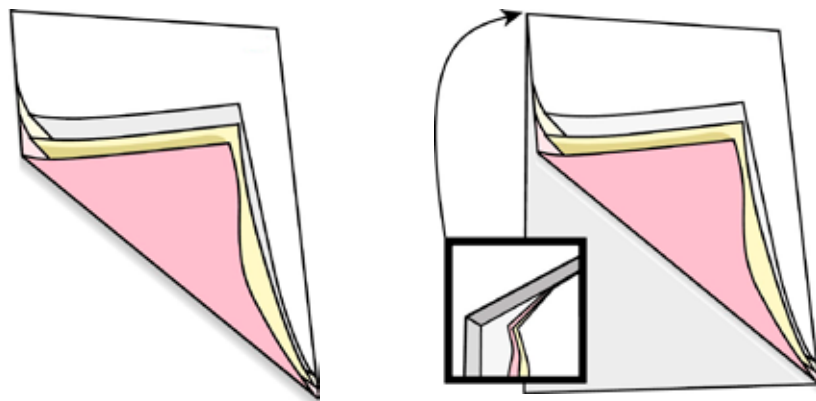
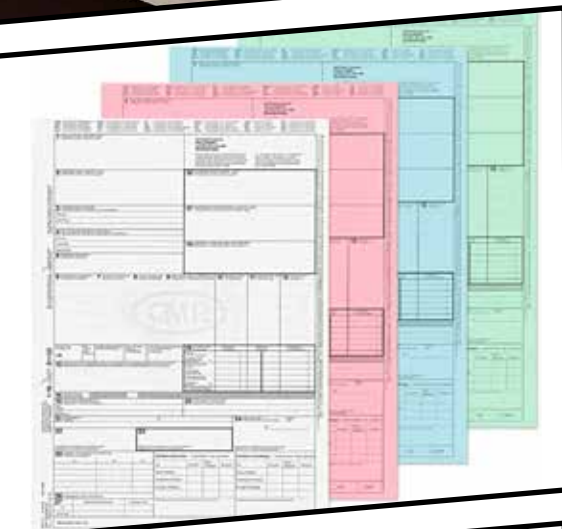
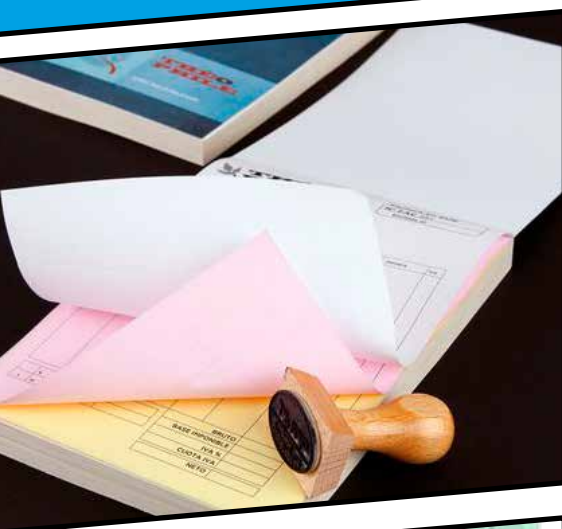




# CARNETS

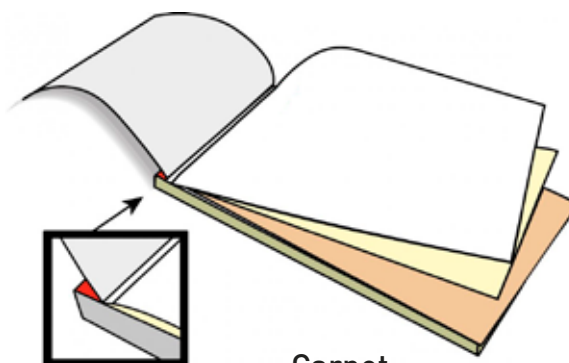
Liasses / Blocs  
autocopiants

Bon de Commande  
Bon de Livraison  
Bon d' Intervention  
Facture, ...



Liasse

Bloc Autocopiant



Carnet



## ■ LES FORMATS STANDARDS

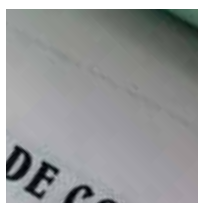
- format A5 ( 148 x 210 mm)
- format A4 ( 210 x 297 mm)
- format A3 ( 297 x 420 mm)

**AUTRES FORMATS  
SUR DEMANDE**

## ■ LE PAPIER AUTOCOPIANT

Blanc ou de couleur (bleu, rose, jaune ou vert)  
De 2 jusqu'à 4 feuillets.

## ■ LES FINITIONS



Perforation pour  
feuillets détachables



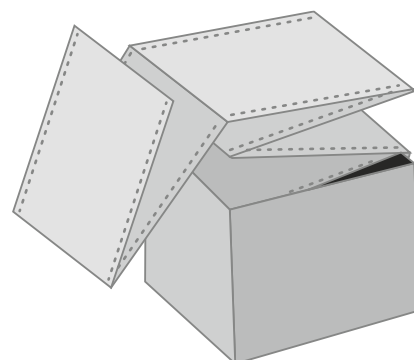
Agrafage



Numérotation

## ■ LA LIASSE EN CONTINU

• **La liasse en continu** est une liasse autocopiante assemblée en paravent. Cette liasse en continu est proposée avec des bandes carolls de 15 mm détachables ou non.



# CHEMISES A RABATS

Range documents  
Dossier d'entreprise ...



## ■ LES FORMATS STANDARDS



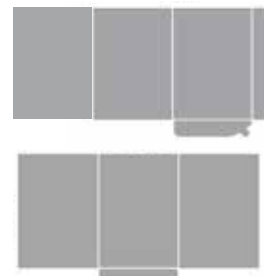
**Chemise A5 - 2 volets**  
Format fermé : 160 x 215 mm  
Format ouvert : 215 x 320mm



**Chemise A4 - 2 volets**  
Format fermé : 215 x 305 mm  
Format ouvert : 305 x 430mm



**Chemise A4 - 3 volets**  
Format fermé : 215 x 305 mm / Format ouvert : 305 x 645mm  
Rabat au choix : à droite ou au centre



## ■ LE CHOIX DU PAPIER

Papier blanc 350 g couché demi-mat ou couché brillant

## ■ LES FINITIONS

- Impression noire ou quadri, recto ou recto / verso
- Pelliculage brillant ou mat
- Pelliculage recto ou recto / verso



Simple Rainage



Double Rainage  
(pour dossier plus épais)



Encoche horizontale  
ou verticale pour carte de visite



# SOUS-MAIN BLOC-NOTES SET DE TABLE



## ■ SOUS-MAIN

### ■ LES FORMATS STANDARDS

- format A3 ( 420 x 300 mm)
- 490 x 325 mm
- format A2 ( 600 x 400 mm)

### ■ LES FINITIONS

Collage pied ou tête

### ■ LE CHOIX DU PAPIER

Offset blanc ou recyclé, 80 ou 90g

ASTUCE !



Nous pouvons rajouter un éphéméride ou des énigmes afin de rendre le sous-main plus attractif !



## ■ BLOC-NOTES de 30 ou 50 feuilles

### ■ LES FORMATS STANDARDS

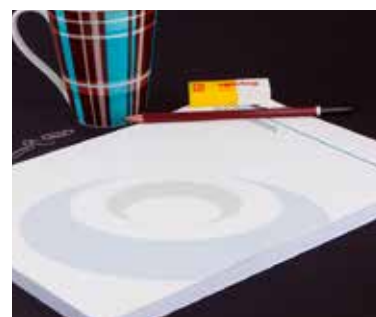
- 100 x 150 mm
- 148 x 210 mm
- 210 x 297 mm

### ■ LE CHOIX DU PAPIER

Offset blanc ou recyclé 80g

### ■ LES FINITIONS

- Collage tête
- Dos cartonné
- Trous de classement
- Numérotation



ASTUCE !



Insérez votre bloc dans un conférencier pour l'offrir à vos clients !



# BILLETTERIE

Tickets  
Tombola  
Spectacle, ...



## TICKETS A GRATTER



### ■ LES FORMATS STANDARDS

- format 70 x 190 mm

AUTRES FORMATS  
SUR DEMANDE

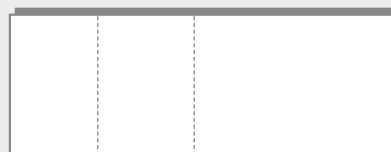
### ■ LA MISE EN CARNET

par 25 ou 50 ou 100 billets

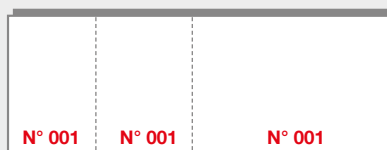
### ■ LES FINITIONS



1 souche + 1 billet



2 souches ou plus + 1 billet



Numérotation

### ■ LE TYPE D'IMPRESSION



Impression quadri  
sur papier blanc 80g



Impression noire  
sur papier couleur 80g (au choix)

### ■ LE TICKET A GRATTER



Pour votre client,  
le gain immédiat par  
simple grattage, en fait  
un jeu ludique, qui crée  
une animation festive  
dans votre boutique.

ASTUCE !

Découvrez nos tickets « neutres »  
à prix bas pour petite tombola  
(vendus à partir d'1 carnet)





# ÉTIQUETTES

Étiquette à plat  
Étiquette en rouleau ...



Étiquettes publicitaires, de packaging,  
techniques, de sécurité, ...

## ■ ÉTIQUETTE À PLAT

étiquette en papier

- Impression noire sur papier blanc ou fluo
- Impression quadri sur papier blanc

### ■ LES FINITIONS



en planche



à l'unité

- Format sur mesure
- Avec ou sans refente (*la refente facilite le décollage des étiquettes*)

## ■ ÉTIQUETTE EN ROULEAU



- Impression noire ou quadri

### ■ LES FINITIONS

- Format sur mesure
- Forme rectangulaire ou découpe à la forme (*ronde, ovale, étoile, coins arrondis, forme personnalisée ...*)
- Pose manuelle ou automatique
- Papier permanent, enlevable, indéchirable, ...



Papier Blanc



Papier Fluo



Papier Métallisé  
(or ou argenté)



Papier Kraft

## ■ APPLICATIONS ILLIMITÉES

## VOUS Y AVEZ PENSÉ ?

Un papier synthétique offre une résistance à l'eau, à la déchirure et aux produits chimiques sans avoir besoin de pelliculage.

Il convient donc parfaitement pour une multitude d'applications intérieures et extérieures.

## AVANTAGES POUR L'UTILISATEUR FINAL



Utilisation en extérieur possible



Étanche



Facile à nettoyer



Inscriptible



Résiste à la température



Ne contient pas de PVC



Ne se déchire pas

## QUELQUES EXEMPLES D'APPLICATIONS

Carte de menu



Carte cyclable



Carte menu pizza



Carte de visite



Badge de sécurité



Cintre de porte



Stop-rayons



Étiquette pour bagages



Étiquette de non-conformité



Étiquette de plantes



Jeux de cartes



Marque page



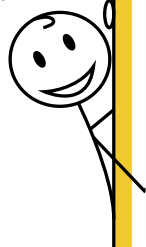
Feuilles d'onglets



Vase à fleurs



ET EN PLUS !



**LE PAPIER INDÉCHIRABLE EST MAINTENANT PROTÉGÉ CONTRE LES VIRUS ET BACTÉRIES QUI CAUSENT DES INFECTIONS**



TYPE DE MICRO-ORGANISME	DIMINUTION DE LA POPULATION	
	APRÈS 2 HEURES	APRÈS 24 HEURES
BACTÉRIES y compris bactéries d'hôpital, salmonelle, ...	22,15 - 94,34 %	> 99 %
VIRUS y compris SARS-CoV-2, ...	> 98,55 %	> 99,92 %



## ■ NOTICE PRODUIT

Comment ça marche ?



Entrée papier



Acheminement papier



Pliage



Sortie notice pliée

## ■ PLIAGE PLANS



**PRÊT POUR  
LA LIVRAISON !**



# FAIRE-PART

Mariage  
Naissance  
Anniversaire



## ■ CARTE SIMPLE



### ■ LES FORMATS STANDARDS

- Format 100 x 210 cm
- Format 150 x 150 cm

*AUTRES FORMATS SUR DEMANDE*

## ■ CARTE 2 VOILETS



### ■ LES FORMATS STANDARDS

- Format fermé : 105 x 210 mm / Format ouvert : 210 x 210 mm
- Format fermé : 105 x 210 mm / Format ouvert : 105 x 420 mm
- Format fermé : 150 x 150 mm / Format ouvert : 150 x 300 mm

*AUTRES FORMATS SUR DEMANDE*

### ■ LE TYPE D'IMPRESSION

- Impression noire ou quadri
- Recto ou recto / verso

### ■ LES FINITIONS

- Rainage à plat (non plié)

### ■ LE CHOIX DU PAPIER

Bristol blanc 250 ou 300 g  
Couché brillant ou mat 250 / 300 / 350 g

*OU PAPIER DE CRÉATION : CONSULTER NOS ÉCHANTILLONS !*

## ■ DEMANDEZ NOS COLLECTIONS !

Le plus grand choix de créations et tendances à découvrir dans nos catalogues !





## ■ CARTE DE VISITE PARTICULIERS

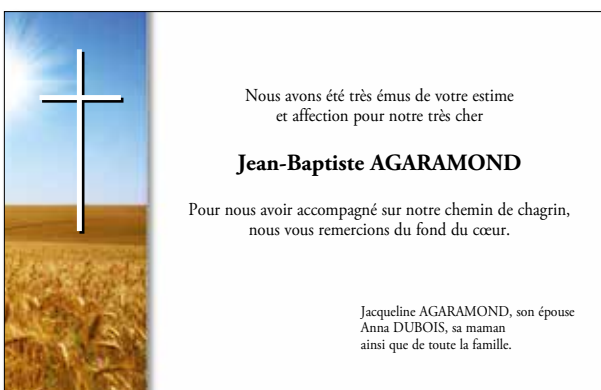
Format 12,8 x 8,2 cm



## ■ CARTES DE DEUIL

Format 12,8 x 8,2 cm

- Pensez à demander notre recueil pour découvrir tous nos modèles.
- Possibilité de moduler l'image, le texte et la typographie.



# CALENDRIERS

Calendrier souple  
Calendrier bancaire  
Calendrier éphéméride  
Calendrier spirale  
Calendrier de poche  
Agenda ...



Agenda personnalisé



## ■ CALENDRIER SOUPLE



Les formats standards :

- format A5 (148 x 210 mm)
- format A3 (297 x 420 mm)
- format A4 (210 x 297 mm)
- format géant (800 x 1200 mm)

**AUTRES FORMATS SUR DEMANDE**

Le choix du papier :

- Papier bristol 300 g
- Papier couché brillant 300 g

Les finitions :

- Avec ou sans trou de suspension

## ■ CALENDRIER BANCAIRE



Calendrier contrecollé sur carton

- Divers formats
- Recto ou recto / verso

**DÉCOUVREZ NOS DIFFÉRENTS MODÈLES  
DANS NOTRE CATALOGUE !**

## ■ CALENDRIER BLOC EPHEMERIDE



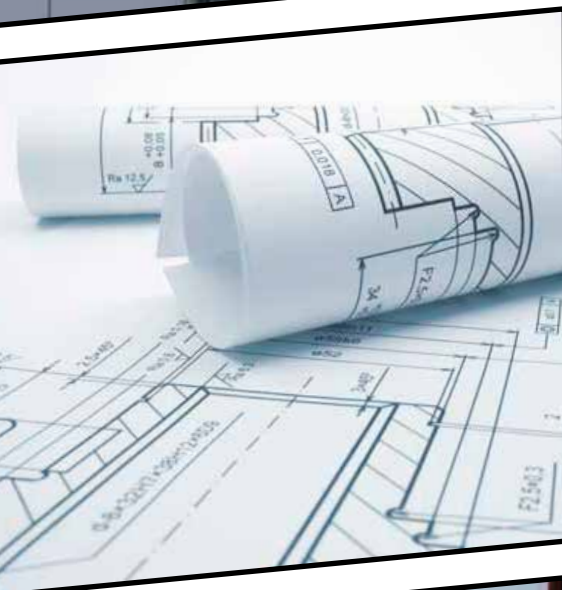
## ■ CALENDRIER SPIRALE





# PHOTOCOPIES

## Tirage de plan



## ■ PHOTOCOPIE



### ■ LES FORMATS STANDARDS

- format A6
- format A5
- format A4
- format A3

### ■ LE TYPE D'IMPRESSION

- Impression noire ou quadri

### ■ LE CHOIX DU PAPIER

- Papier blanc ou couleur
- Différents grammages

### ■ LES FINITIONS



Reliure Spirale



Trous de classement



Agrafage



Plastification

## ■ TIRAGE DE PLAN

Tirage de plan avec fichiers fournis par vos soins en PDF.

### ■ LES FORMATS STANDARDS

- du format A3 (297 x 420 mm) jusqu'au format A0 (841 x 1180 mm)

### ■ LE TYPE D'IMPRESSION

- Impression noire ou quadri

### ■ LES FINITIONS



Roulé



Plié



# TAMPONS





## Marqueurs de texte

Réf com.	Réf SAP	Description	Prix appareil	Ref cassette	Prix cassette
4907	76838	<b>Marqueur de texte 1 ligne - 13 x 6 mm</b> ■ Noir 4907 4.0 N	14,58 € H.T. 17,49 € T.T.C.	6/4907	3,92 € H.T. 4,70 € T.T.C.
4910	53152 53085 47475 53140 53146 53160 191706 191708 191705 191707 53141 53148	<b>Marqueur de texte 2 lignes - 26 x 9 mm</b> □ Blanc 4910 4.0 BLA ■ Gris 4910 4.0 GR ■ Noir 4910 4.0 N ■ Bleu 4910 4.0 BL ■ Rouge 4910 4.0 R ■ Vert 4910 4.0 V ■ Pastel Bleu 4910 4.0 PAS BL ■ Pastel Rose 4910 4.0 PAS ROSE ■ Pastel Vert 4910 4.0 PAS V ■ Pastel Pêche 4910 4.0 PAS PECH ■ Bleu encré bleu 4910 4.0 BL/BL ■ Rouge encré rouge 4910 4.0 R/R	17,93 € H.T. 21,52 € T.T.C.	6/4910	4,33 € H.T. 5,20 € T.T.C.
4910PC	53066	Porte-clés	22,68 € H.T. 27,22 € T.T.C.		
4911	43028 43079 43070 43083 43086 43115 179594 179598 179596 179560 43084 43088	<b>Marqueur de texte 3 lignes - 38 x 14 mm</b> □ Blanc 4911 4.0 BLA ■ Gris 4911 4.0 GR ■ Noir 4911 4.0 N ■ Bleu 4911 4.0 BL ■ Rouge 4911 4.0 R ■ Vert 4911 4.0 V ■ Pastel Bleu 4911 4.0 PAS BL ■ Pastel Rose 4911 4.0 PAS ROSE ■ Pastel Vert 4911 4.0 PAS V ■ Pastel Pêche 4911 4.0 PAS PECH ■ Bleu encré bleu 4911 4.0 BL/BL ■ Rouge encré rouge 4911 4.0 R/R	20,33 € H.T. 24,39 € T.T.C.	6/4911	4,33 € H.T. 5,20 € T.T.C.
4912	43170 43152 43071 43155 43147 43176 179602 179673 179605 179675 43156 43149	<b>Marqueur de texte 4 lignes - 47 x 18 mm</b> □ Blanc 4912 4.0 BLA ■ Gris 4912 4.0 GR ■ Noir 4912 4.0 N ■ Bleu 4912 4.0 BL ■ Rouge 4912 4.0 R ■ Vert 4912 4.0 V ■ Pastel Bleu 4912 4.0 PAS BL ■ Pastel Rose 4912 4.0 PAS ROSE ■ Pastel Vert 4912 4.0 PAS V ■ Pastel Pêche 4912 4.0 PAS PECH ■ Bleu encré bleu 4912 4.0 BL/BL ■ Rouge encré rouge 4912 4.0 R/R	25,12 € H.T. 30,14 € T.T.C.	6/4912	4,57 € H.T. 5,48 € T.T.C.
4913	43231 43182 43072 43185 43188 43237 179677 179689 179688 179690 43186 43230	<b>Marqueur de texte 5 lignes - 58 x 22 mm</b> □ Blanc 4913 4.0 BLA ■ Gris 4913 4.0 GR ■ Noir 4913 4.0 N ■ Bleu 4913 4.0 BL ■ Rouge 4913 4.0 R ■ Vert 4913 4.0 V ■ Pastel Bleu 4913 4.0 PAS BL ■ Pastel Rose 4913 4.0 PAS ROSE ■ Pastel Vert 4913 4.0 PAS V ■ Pastel Pêche 4913 4.0 PAS PECH ■ Bleu encré bleu 4913 4.0 BL/BL ■ Rouge encré rouge 4913 4.0 R/R	30,86 € H.T. 37,03 € T.T.C.	6/4913	5,48 € H.T. 6,58 € T.T.C.
4914	52845 52830 47586 52835 52840 52853 189294 189280 189293 189277	<b>Marqueur de texte 6 lignes - 64 x 26 mm</b> □ Blanc 4914 4.0 BLA ■ Gris 4914 4.0 GR ■ Noir 4914 4.0 N ■ Bleu 4914 4.0 BL ■ Rouge 4914 4.0 R ■ Vert 4914 4.0 V ■ Pastel Bleu 4914 4.0 PAS BL ■ Pastel Rose 4914 4.0 PAS ROSE ■ Pastel Vert 4914 4.0 PAS V ■ Pastel Pêche 4914 4.0 PAS PECH	36,97 € H.T. 44,36 € T.T.C.	6/4914	7,62 € H.T. 9,14 € T.T.C.
4915	53222 53183 47587 53249 53254 53300 189328 189326 189327 189325 53250 53219	<b>Marqueur de texte 6 lignes - 70 x 25 mm</b> □ Blanc 4915 4.0 BLA ■ Gris 4915 4.0 GR ■ Noir 4915 4.0 N ■ Bleu 4915 4.0 BL ■ Rouge 4915 4.0 R ■ Vert 4915 4.0 V ■ Pastel Bleu 4915 4.0 PAS BL ■ Pastel Rose 4915 4.0 PAS ROSE ■ Pastel Vert 4915 4.0 PAS V ■ Pastel Pêche 4915 4.0 PAS PECH ■ Bleu encré bleu 4915 4.0 BL/BL ■ Rouge encré rouge 4915 4.0 R/R	38,05 € H.T. 45,66 € T.T.C.	6/4915	7,62 € H.T. 9,14 € T.T.C.

Exemples d'empreintes à taille réelle

**S.D**  
4907

Lot de 10 printy 4910 assortis\*\*  
Réf SAP : 179322  
4910 LOT - Couleurs :  
1 □ 1 ■ 1 ■ 1 ■ 1 ■ 1 ■ 1 ■ 1 ■ 1 ■ 1 ■

Pierre-Alain NOTICOUR  
Tél. 06 85 75 42 33  
4910

Carton de 50 Printy 4911 assortis\*\*  
Réf SAP : 16084  
4911 ASS - Couleurs :  
10 □ 10 ■ 10 ■ 10 ■ 10 ■ 10 ■ 10 ■ 10 ■ 10 ■  
Réf SAP : 60977  
4911 ASST - Couleurs :  
10 ■ 10 ■ 10 ■ 10 ■ 10 ■ 10 ■ 10 ■ 10 ■ 10 ■

**- Jérémy LOPES -**  
Agent immobilier  
Dufrene SAS  
4911

Carton de 50 Printy 4912 assortis\*\*  
Réf SAP : 16085  
4912 ASS - Couleurs :  
10 □ 10 ■ 10 ■ 10 ■ 10 ■ 10 ■ 10 ■ 10 ■ 10 ■  
Réf SAP : 60978  
4912 ASST - Couleurs :  
10 ■ 10 ■ 10 ■ 10 ■ 10 ■ 10 ■ 10 ■ 10 ■ 10 ■

**COMMUNICATION.WEB**  
18, place de le Grande Roue  
75012 PARIS  
SIRET 527 639 217 00015  
4912

Carton de 50 Printy 4913 assortis\*\*  
Réf SAP : 16087  
4913 ASS - Couleurs :  
10 □ 10 ■ 10 ■ 10 ■ 10 ■ 10 ■ 10 ■ 10 ■ 10 ■  
Réf SAP : 60979  
4913 ASST - Couleurs :  
10 ■ 10 ■ 10 ■ 10 ■ 10 ■ 10 ■ 10 ■ 10 ■ 10 ■

**CENTRE HOSPITALIER UNIVERSITAIRE**  
**MAGNOLIA**  
15, rue des chaudins 7508 PARIS  
Tél. 01 45 68 95 14 - Fax. 01 45 68 96 15  
E-mail : CHU-magnolia@entreprise.fr  
4913

Carton de 50 Printy 4914 assortis\*\*  
Réf SAP : 179320  
4914 ASS - Couleurs :  
10 □ 10 ■ 10 ■ 10 ■ 10 ■ 10 ■ 10 ■ 10 ■ 10 ■  
Réf SAP : 179321  
4914 ASST - Couleurs :  
10 ■ 10 ■ 10 ■ 10 ■ 10 ■ 10 ■ 10 ■ 10 ■ 10 ■

**SARL DUFOUR**  
38, rue bourgard 67000 STRASBOURG  
Tél. 04 65 78 98 78 - Fax. 04 65 78 98 77  
E-mail : sarldufour@dufour.fr  
http://www.sarldufour.fr  
RCS 492 320 147 - FR 42 492 320 147  
4914

Carton de 50 Printy 4915 assortis\*\*  
Réf SAP : 61707  
4915 ASS - Couleurs :  
5 □ 5 ■ 5 ■ 5 ■ 5 ■ 5 ■ 5 ■ 5 ■ 5 ■  
Réf SAP : 179321  
4915 ASST - Couleurs :  
5 ■ 5 ■ 5 ■ 5 ■ 5 ■ 5 ■ 5 ■ 5 ■ 5 ■

**SOCIETE DE RENOVATION**  
Ravalement façade, toiture, couverture  
65 avenue duchamps 93330 BAGNOLET  
Tél. 01 25 68 69 20 - Fax. 01 25 68 69 21  
E-mail : renov-mary@sdr.fr  
SIRET 527 639 412 00014

Prix : Les prix publics conseillés s'entendent plaque-texte comprise. Suppléments :  
Cadre rectangulaire : 8,04 € H.T. 9,65 € T.T.C. / Cadre rond : 14,05 € H.T. 16,86 € T.T.C.  
Logo ou signature : 26,09 € H.T. 31,31 € T.T.C. / Reproduction suppl. : 18,06 € H.T. 21,67 € T.T.C. / Marianne : 15,73 € H.T. 18,88 € T.T.C.

\*\* sous réserve de disponibilité de tous les coloris



Exemples d'empreintes à taille réelle

## Marqueurs de texte et dateurs

Réf com.	Réf SAP	Désignation	Prix appareil	Ref cassette	Prix cassette
4925	9636	Rouge 4925 R	50,57 € H.T. 60,68 € T.T.C.	6/4925	8,37 € H.T. 10,04 € T.T.C.
	9637	Gris 4925 GR			
	9638	Bleu 4925 BL			
	<b>Marqueur de texte 6 lignes 82 x 25 mm</b>				



DOMICILIATION		BANK IDENTIFICATION CODE (BIC)	
<b>BPRIVES MARCOUSSIS</b>		<b>CCBPF00PPMG</b>	
Identifiant national de compte bancaire - RIB / National Bank Account Number			
CODE ETABLIS.	CODE GUICHET	N° DE COMPTE	CLÉ RIB
<b>10000</b>	<b>00000</b>	<b>04031000026</b>	<b>00</b>
Identifiant international de compte bancaire - IBAN / International Bank Account Number			
<b>FR76</b>	<b>1020</b>	<b>0000</b>	<b>3004 0000 2082 000</b>

4926

Lot de 10 4926 assortis\*\* / Réf SAP : 87917

4926 LOT - Couleurs : 2 2 2 2 2

4926	165872	Noir 4926 N	56,48 € H.T. 67,77 € T.T.C.	6/4926	8,67 € H.T. 10,40 € T.T.C.
	166367	Rouge 4926 R			
	166324	Gris 4926 GR			
	166366	Bleu 4926 BL			
	166414	Vert 4926 V			
	166368	Bleu encré bleu 4926 BL/BL			
	166392	Rouge encré rouge 4926 R/R			
4926	<b>Marqueur de texte 8 lignes 75 x 38 mm</b>		70,28 € H.T. 84,33 € T.T.C.		
	167696	Noir 4926 N			



## Culture Vélo

Vente, réparation de vélos

Tél. 04 32 72 13 11

Fax 04 32 72 13 10

37, rue Charles de gaulle

73300 SAINT JEAN DE MAURIENNE

culture-velo@cv.fr

http://www.culture-velo.fr



4927

Lot de 10 4927 assortis\*\* / Réf SAP : 87925

4927 LOT - Couleurs : 2 2 2 2 2

4927	187447	Noir 4927 N	56,32 € H.T. 67,58 € T.T.C.	6/4927	8,02 € H.T. 9,62 € T.T.C.
	187936	Rouge 4927 R			
	187926	Gris 4927 GR			
	188212	Bleu 4927 BL			
	187849	Vert 4927 V			
	188214	Bleu encré bleu 4927 BL/BL			
4927	<b>Marqueur de texte 8 à 9 lignes 60 x 40 mm</b>		67,53 € H.T. 81,03 € T.T.C.		
	188149	Rouge encré rouge 4927 R/R			



## BOULANGERIE - PATISSERIE AU BON PAIN D'AUTREFOIS



8, rue des Viennoiseries

75000 PARIS

Tél. 01 23 45 67 89

Fax 01 23 45 56 97

SIREN 123 456 789

Fermé le Mercredi

4928

Lot de 10 4928 assortis\*\* / Réf SAP : 87933

4928 LOT - Couleurs : 2 2 2 2

4928	3644	Rouge 4928 R	48,78 € H.T. 58,54 € T.T.C.	6/4928	7,92 € H.T. 9,50 € T.T.C.
	3643	Gris 4928 GR			
	3642	Bleu 4928 BL			
	10757	Vert menthe 4928 VM			
	10758	Mangue 4928 MA			
	<b>Marqueur de texte 7 lignes 60 x 33 mm</b>				



## IMMOBILIER WOLLER

22, Chemin des Emeraudes  
31150 LESPINASSE  
Tél. 04 56 25 69 87 - Fax 04 45 87 12 56  
Titulaire des cartes professionnelles  
Gestion N° 375 Transaction N° 871  
RCS Caen 458 256 321

4929

Lot de 10 4929 assortis\*\* / Réf SAP : 87960

4929 LOT - Couleurs : 2 2 2 2

4929	3669	Rouge 4929 R	44,86 € H.T. 53,83 € T.T.C.	6/4929	7,90 € H.T. 9,48 € T.T.C.
	3671	Gris 4929 GR			
	3670	Bleu 4929 BL			
	10747	Vert menthe 4929 VM			
	10748	Mangue 4929 MA			
	<b>Marqueur de texte 6 lignes 50 x 30 mm</b>				
4929	<b>Dateur 3 mm 3 + 3 lignes</b>		65,29 € H.T. 78,35 € T.T.C.		
	3663	Rouge 4929 R			



**BULLES DE SAVON**  
Institut de Beauté

175, rue de l'Océan  
85000 LES SABLES D'OLONNE  
Tél. 02 78 96 87 23  
E-mail : bullesdesavon@orange.fr

4931

4931	33304	Rouge 4931 R	46,18 € H.T. 55,41 € T.T.C.	6/4931	7,97 € H.T. 9,56 € T.T.C.
	33306	Gris 4931 GR			
	33305	Bleu 4931 BL			
	<b>Marqueur de texte 7 lignes 70 x 30 mm</b>				



— **ARIZMUT** —  
Conception graphique et rédactionnelle,  
création d'identité visuelle  
13 rue Bouvier - 75011 PARIS  
Tél. 01 56 78 59 45 - Fax 01 56 89 48 45  
e-mail : arizmut@gmail.fr  
www.arizmut.fr

4931

\*\* sous réserve de disponibilité de tous les coloris





## Marqueurs de texte et dateurs

Exemples d'empreintes à taille réelle



Réf com.	Réf SAP	Désignation	Prix appareil	Ref cassette	Prix cassette
4612	91527	<b>Marqueur de texte 1 ligne - Ø 12 mm</b>			
	93267	■ Noir 4612 N	16,34 € H.T.	6/4612	3,82 € H.T.
	93268	■ Rouge 4612 R	19,61 € T.T.C.		4,58 € T.T.C.
	93266	■ Bleu 4612 BL			
	■ Vert 4612 V				



4612



46019	3529	<b>Marqueur de texte 4 lignes - Ø 19 mm</b>	28,93 € H.T.	6/46019	4,93 € H.T.
	3528	■ Rouge 46019 R	34,72 € T.T.C.		
46119	10839	<b>Dateur 2,8 mm 1 + 1 ligne - Ø 19 mm</b>	32,23 € H.T.		
		■ Rouge 46119 R	38,68 € T.T.C.		



46119



46025	3532	<b>Marqueur de texte 5 lignes - Ø 25 mm</b>	35,62 € H.T.	6/46025	5,32 € H.T.
		■ Rouge 46025 R	42,74 € T.T.C.		
46125	10846	<b>Dateur 2,8 mm 2 + 2 lignes - Ø 25 mm</b>	40,25 € H.T.		
		■ Rouge 46125 R	48,30 € T.T.C.		



46125



4630	80394	<b>Marqueur de texte 6 lignes - Ø 30 mm</b>		6/4630	6,83 € H.T.	
	80393	■ Noir 4630 N	41,69 € H.T.			8,20 € T.T.C.
	80398	■ Rouge 4630 R	50,03 € T.T.C.			
	80386	■ Gris 4630 GR				
	80355	■ Bleu 4630 BL				
	80383	■ Bleu encre bleu 4630 BL/BL				
		■ Rouge encre rouge 4630 R/R				



4630



4642	166684	<b>Marqueur de texte 8 lignes - Ø 42 mm</b>		6/4642	9,08 € H.T.	
		■ Noir 4642 N	52,09 € H.T.			10,90 € T.T.C.
		■ Rouge 4642 R	62,51 € T.T.C.			
		■ Gris 4642 GR				
		■ Bleu 4642 BL				
		■ Bleu encre bleu 4642 BL/BL				
167324	■ Rouge encre rouge 4642 R/R					



4642



4645	171327	<b>Marqueur de texte 8 lignes - Ø 45 mm</b>		6/4645	10,57 € H.T.	
		■ Noir 4645 N	56,38 € H.T.			12,68 € T.T.C.
		■ Rouge 4645 R	67,65 € T.T.C.			
		■ Gris 4645 GR				
		■ Bleu 4645 BL				
171416						
171469						
171372						



4645

\*Tous les produits avec le logo sont CO2 compensés par des investissements dans des projets de protection du climat recommandés par le WWF®

**Prix** : Les prix publics conseillés s'entendent plaque-texte comprise. **Suppléments** : Cadre rectangulaire : 8,04 € H.T. 9,65 € T.T.C. Cadre rond : 14,05 € H.T. 16,86 € T.T.C. Logo ou signature : 26,09 € H.T. 31,31 € T.T.C. / Reproduction suppl. : 18,06 € H.T. 21,67 € T.T.C. Marianne : 15,73 € H.T. 18,88 € T.T.C.





## Marqueurs de texte et dateurs

Réf com.	Réf SAP	Désignation	Prix cassette	Ref cassette	Prix cassette
44045	3597	<b>Marqueur de texte 5 lignes 45 x 30 mm</b>	48,37 € H.T.	6/44045	7,58 € H.T.
	3595	■ Rouge 44045 R	58,04 € T.T.C.		9,10 € T.T.C.
	3596	■ Gris 44045 GR			
		■ Bleu 44045 BL			



44055	86575	<b>Marqueur de texte 7 lignes 55 x 35 mm</b>	61,85 € H.T.	6/44055	9,75 € H.T.
	87904	■ Rouge 44055 R	74,22 € T.T.C.		11,70 € T.T.C.
	87903	■ Gris 44055 GR			
		■ Bleu 44055 BL			



4916	72681	<b>Marqueur de texte 1 ou 2 lignes 70 x 10 mm</b>	26,53 € H.T. 31,84 € T.T.C.	6/4916	6,62 € H.T. 7,94 € T.T.C.
	72642	■ Rouge 4916 R			
	82325	■ Noir 4916 N			
	72675	■ Bleu 4916 BL			
	72677	■ Vert Menthe 4916 VM			
		■ Jaune 4916 J			
	82344	■ Bleu encré bleu 4916 BL/BL			
16236	■ Rouge encré rouge 4916 R/R				



4917	6318	<b>Marqueur de texte 2 lignes 50 x 10 mm</b>	27,77 € H.T. 33,32 € T.T.C.	6/4817	7,23 € H.T. 8,68 € T.T.C.
		■ Noir 4917 N			



4918	19897	<b>Marqueur de texte 2 lignes 75 x 15 mm</b>	32,13 € H.T. 38,55 € T.T.C.	6/4918	6,67 € H.T. 8,00 € T.T.C.
	19899	■ Rouge 4918 R			
	19898	■ Gris 4918 GR			
		■ Bleu 4918 BL			



4813	80375	<b>Dateur 3,8 mm 1 ou 2 lignes 50 x 9 mm</b>	35,28 € H.T. 42,34 € T.T.C.	6/4817	7,23 € H.T. 8,68 € T.T.C.
		■ Noir 4813 N			



4921	65776	<b>Marqueur de texte 2 lignes 12 x 12 mm</b>	21,50 € H.T. 25,80 € T.T.C.	6/4921	4,62 € H.T. 5,54 € T.T.C.
	65712	■ Rouge 4921 R			
	83224	■ Noir 4921 N			
	69704	■ Bleu 4921 BL			
	69474	■ Vert Menthe 4921 VM			
		■ Jaune 4921 J			
	86502	■ Bleu encré bleu 4921 BL/BL			
	65756	■ Rouge encré rouge 4921 R/R			



4922	69794	<b>Marqueur de texte 4 lignes 20 x 20 mm</b>	31,72 € H.T. 38,06 € T.T.C.	6/4922	5,13 € H.T. 6,16 € T.T.C.
	69666	■ Rouge 4922 R			
	82326	■ Noir 4922 N			
	69796	■ Bleu 4922 BL			
	69792	■ Vert Menthe 4922 VM			
		■ Jaune 4922 J			
	82345	■ Bleu encré bleu 4922 BL/BL			
	71231	■ Rouge encré rouge 4922 R/R			



Exemples d'empreintes à taille réelle



44045



44055

### SPÉCIAL CHÈQUES

Lot de 10 4916 assortis\*\* / Réf SAP : 109668

4916 LOT - Couleurs : 2 ■ 2 ■ 2 ■ 2 ■ 2 ■

02587 02166 00368456454 54

4916

— M. Jean RAUCHARD —  
12, bd des Chênes - 84000 AVIGNON

4917

Mr et Mme LAURENT  
11 rue de la garde - 75008 PARIS

4918

Enregistré le 17 NOV 2030

4813

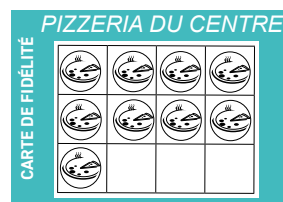
### SPÉCIAL CARTES DE FIDÉLITÉS

Lot de 10 4921 assortis\*\* / Réf SAP : 109668

4921 LOT - Couleurs : 2 ■ 2 ■ 2 ■ 2 ■ 2 ■



4921



Florence  
VU  
VICOMTE

4921



4922



## Marqueurs de texte et dateurs

Exemples d'empreintes à taille réelle

Réf com.	Réf SAP	Désignation	Prix appareil	Ref cassette	Prix cassette
4923	69836	<b>Marqueur de texte 6 lignes - 30 x 30 mm</b>			
	69846	■ Rouge	4923 R	41,58 € H.T. 49,89 € T.T.C.	6/4923
	82328	■ Noir	4923 N		
	69838	■ Bleu	4923 BL		
	69833	■ Vert Menthe	4923 VM		
	82346	■ Jaune	4923 J		
		■ Bleu encre bleu	4923 BL/BL		

Base du tampon noire : Pourcentage de plastique recyclé plus élevé (substitution progressive)

4924	177877	<b>Marqueur de texte 8 lignes - 40 x 40 mm</b>			
	176685	■ Rouge	4924 R	52,09 € H.T. 62,51 € T.T.C.	6/4924
	177904	■ Noir	4924 N		
	176884	■ Bleu	4924 BL		
	176881	■ Vert	4924 V		
	177905	■ Blanc	4924 BLA		
		■ Bleu encre bleu <b>Nouveau</b>	4924 BL/BL		
4724	178009	<b>Dateur 3 mm 3 + 3 lignes - 40 x 40 mm</b>			
		■ Noir	4724	59,69 € H.T. 71,63 € T.T.C.	

4941	139924	<b>Marqueur de texte 6 lignes - 41 x 24 mm</b>			
		■ Noir	4941	44,68 € H.T. 53,61 € T.T.C.	6/4750
					5,52 € H.T. 6,62 € T.T.C.

4750	140777	<b>Dateur 4 mm 1 + 1 ligne - 41 x 24 mm</b>			
		■ Noir, encrage noir	4750	50,20 € H.T. 60,24 € T.T.C.	6/4750
					5,52 € H.T. 6,62 € T.T.C.
4750/2	140775	<b>Dateur 4 mm 1 + 1 ligne - 41 x 24 mm</b>			
		■ Noir, encrage bicolore bleu/rouge	4750/2	57,38 € H.T. 68,86 € T.T.C.	6/4750/2
					10,27 € H.T. 12,32 € T.T.C.

4850	77913	<b>Dateur 3,8 mm 1 ligne - 25 x 14 mm</b>			
		■ Noir, encrage noir	4850	27,48 € H.T. 32,97 € T.T.C.	6/4850
					4,62 € H.T. 5,54 € T.T.C.

\*Tous les produits avec le logo sont CO2 compensés par des investissements dans des projets de protection du climat recommandés par le WWF®

4850 + cassette bleu & rouge en supplément 6/4850/2 (cf page 17)

## INFORMATIONS POUR LES DATEURS

LES DATES DES TAMPONS DATEURS SONT PAR DÉFAUT DANS LE FORMAT FRANÇAIS :

17 NOV 2030

LES FORMATS SUIVANTS EXISTENT SUR DEMANDE :

19 FEB 2030

FEB 19 2030

2030-10-17

19 MAYO 2030

ANGLAIS

ANGLAIS AMERICAIN

ISO

ESPAGNOL

> Réglage de la date sur le Printy 4750 4.0



> Changement de la cassette sur le Printy 4750 4.0



*Com 1 poisson dans l'eau*  
Vente, conseils  
Poissons, Plantes,  
Aquariums...  
Tél. : 01 23 45 67 89

4923

Lot de 10 Printy 4924 assortis\*\*  
Réf SAP : 109667  
4924 LOT - Couleurs :  
2 ■ 2 ■ 2 ■ 2 ■

\*\* sous réserve de disponibilité de tous les coloris

...et mes coordonnées  
seront intégrées  
dans votre Smartphone

Flashez-moi



4924

MUSÉE D'HISTOIRES NATURELLES

19, rue de l'homme  
75000 PARIS  
Tél. 01 40 14 55 03  
Fax. 01 40 14 55 02

4941

RÉCEPTIONNÉ LE

19 NOV 2030

MK SOLUTIONS LOGISTIQUES

4750/2

Départ le :

19 NOV. 2030



## Marqueurs de texte

Réf com.	Réf SAP	Désignation	Prix appareil	Ref cassette	Prix cassette	
9511		<b>Tampon de poche Pocket Printy 3 lignes - 38 x 14 mm</b>	24,39 € H.T. 29,27 € T.T.C.	6/9511	4,33 € H.T. 5,20 € T.T.C.	
	148737	Blanc				9511 BLA
	148840	Vert Bleu				9511 V/BL
	148755	Rose Turquoise				9511 RS/TS
	148739	Rouge				9511 R
	148735	Bleu				9511 BL
	148842	Argent				9511 AG
	148751	Fuchsia				9511 F
	148636	Noir				9511 N



Voir la vidéo



Exemples d'empreintes à taille réelle

**DELAN Marie**  
AVD - COMMERCIALE SUD-EST  
06 28 55 43 19

9511

Réf com.	Réf SAP	Désignation	Prix appareil	Ref cassette	Prix cassette	
9512		<b>Tampon de poche Pocket Printy 4 lignes - 47 x 18 mm</b>	30,13 € H.T. 36,16 € T.T.C.	6/9512	4,57 € H.T. 5,48 € T.T.C.	
	148997	Blanc				9512 BLA
	149200	Vert Bleu				9512 V/BL
	149196	Rose Turquoise				9512 RS/TS
	149168	Rouge				9512 R
	148920	Bleu				9512 BL
	149204	Argent				9512 AG
	149192	Fuchsia				9512 F
	148858	Noir				9512 N



**GÉRARD MARTIN**  
Kinésithérapeute  
06 28 55 43 19  
CP.00333 - SIRET 321 681 951 00094

9512

## MOBILE PRINTY

Tampons de poche - Famille SP

## Marqueurs de texte

Réf com.	Réf SAP	Désignation	Prix appareil	Ref cassette	Prix cassette	
9413		<b>Tampon de poche Mobile Printy 5 lignes - 58 x 22 mm</b>	37,03 € H.T. 44,44 € T.T.C.	6/9413	5,48 € H.T. 6,58 € T.T.C.	
	34696	Rouge flamboyant				9413 R
	34698	Bleu ciel				9413 BL
	34700	Argent glacé				9413 AG
	34702	Gris anthracite				9413 GR



**Gérard GARSON - professeur de musique**  
Sur rdv le mardi et jeudi de 9h à 15h  
5, rue de la Varenne - 69002 LYON  
Tél. 03 45 85 74 52 - Fax. 03 45 85 74 50  
E-mail : gerardgarson@garson.fr

9413

Réf com.	Réf SAP	Désignation	Prix appareil	Ref cassette	Prix cassette	
9425		<b>Tampon de poche Mobile Printy 5 lignes - 25 x 25 mm</b>	35,62 € H.T. 42,74 € T.T.C.	6/9425	5,32 € H.T. 6,38 € T.T.C.	
	34821	Rouge flamboyant				9425 R
	34823	Bleu ciel				9425 BL
	34825	Argent glacé				9425 AG
	34827	Gris anthracite				9425 GR
	34830	Vert pomme				9425 V



**GALUS SA**

Christophe GALUS  
Commercial

ZONE SUD OUEST

Tél. 06 57 87 54 37

9425

Réf com.	Réf SAP	Désignation	Prix appareil	Ref cassette	Prix cassette	
9430		<b>Tampon de poche Mobile Printy 6 lignes - 30 x 30 mm</b>	41,69 € H.T. 50,03 € T.T.C.	6/9430	6,83 € H.T. 8,20 € T.T.C.	
	19922	Rouge flamboyant				9430 R
	19923	Bleu ciel				9430 BL
	19924	Argent glacé				9430 AG
	20002	Gris anthracite				9430 GR
	20014	Vert pomme				9430 V
	20008	Jaune citron				9430 J*
	20005	Orange clémentine				9430 OG



**Immo du Val**  
Pierre LEROY

Directeur commercial

14, rue de l'église  
33000 BORDEAUX  
Tél. 05 63 85 74 12

9430

Réf com.	Réf SAP	Désignation	Prix appareil	Ref cassette	Prix cassette	
9440		<b>Tampon de poche Mobile Printy 8 lignes - 40 x 40 mm</b>	52,09 € H.T. 62,51 € T.T.C.	6/9440	8,23 € H.T. 9,88 € T.T.C.	
	46316	Rouge flamboyant				9440 R
	46318	Bleu ciel				9440 BL
	46304	Argent glacé				9440 AG
	46305	Gris anthracite				9440 GR



**Déco Bâtiment**

Ravalement, peinture,  
plomberie, sanitaire,  
sur tout Paris.  
55, rue de Bourgogne  
75007 PARIS  
Tél. 01 45 47 89 65  
roger@dugomier.fr

9440

\* Disponible sur commande uniquement.

Prix : Les prix publics conseillés s'entendent plaque-texte comprise. **Suppléments :**

Cadre rectangulaire : 8,04 € H.T. 9,65 € T.T.C. / Cadre rond : 14,05 € H.T. 16,86 € T.T.C.

Logo ou signature : 26,09 € H.T. 31,31 € T.T.C. / Reproduction suppl. : 18,06 € H.T. 21,67 € T.T.C. / Marianne : 15,73 € H.T. 18,88 € T.T.C.





## Marqueurs de texte et dateurs



Réf com.	Réf SAP	Désignation	Prix appareil	Ref cassette	Prix cassette
<b>5200 4.0</b>	121366	Marqueur de texte 4-5 lignes 41 x 24 mm	47,58 € H.T. 57,10 € T.T.C.	6/50	5,05 € H.T. 6,06 € T.T.C.
<b>5430 4.0</b>	121385	Dateur 1 + 1 ligne Date 4 mm Cassette noire 41 x 24 mm	56,25 € H.T. 67,50 € T.T.C.		



Réf com.	Réf SAP	Désignation	Prix appareil	Ref cassette	Prix cassette
<b>5203 4.0</b>	120074	Marqueur de texte 6 lignes 49 x 28 mm	57,85 € H.T. 69,42 € T.T.C.	6/53	5,05 € H.T. 6,06 € T.T.C.
<b>5440 4.0</b>	120504	Dateur 2 + 2 lignes Date 4 mm Cassette noire 49 x 28 mm	66,92 € H.T. 80,30 € T.T.C.		



Réf com.	Réf SAP	Désignation	Prix appareil	Ref cassette	Prix cassette
<b>5204 4.0</b>	119718	Marqueur de texte 6 lignes 56 x 26 mm	59,89 € H.T. 71,85 € T.T.C.	6/56	6,10 € H.T. 7,32 € T.T.C.



Réf com.	Réf SAP	Désignation	Prix appareil	Ref cassette	Prix cassette
<b>5205</b>	85338	Marqueur de texte 6 lignes 70 x 25 mm	65,63 € H.T. 78,76 € T.T.C.	6/55	7,62 € H.T. 9,14 € T.T.C.

Exemples d'empreintes à taille réelle

**SOCIETE FALARGE**

14, rue de la Puerte  
35801 DINIARD CEDEX  
Tél./Fax 04 45 89 88 45  
RCS Saint Malo 222 569 741

5200

Revu à la commission du

**19 NOV. 2030**

Par .....

5430 + cassette bleu & rouge en supplément 6/50/2  
(cf page18)

**SOCIETE DU BATIMENT**

Chantiers d'extérieurs et d'intérieurs sur devis  
96, Rue Gérard Philipe  
17000 LA ROCHELLE  
Tél. 01 05 02 36 25 - Fax. 01 05 02 36 25

5203

**BISMARCK FINANCE**  
CORPORATE SERVICE

**19 NOV. 2030**

87, Rue de Chantelou 91600 Savigny  
Tél. 01 30 40 44 71 - Fax. 01 30 40 44 72

5440 + cassette bleu & rouge en supplément 6/53/2  
(cf page18)

**HOPITAL DE LA SANTÉ PUBLIC**  
**MATIGNOL**

47 avenue de Maupassant  
78400 CHATOU  
Tél. 01 25 48 15 72 - Fax. 01 25 48 15 71

5204

— **ASSURANCE CONSEILS** —

14, avenue Réaumur - 92140 CLAMART  
Tél. 01 46 85 23 69 - Fax 01 46 85 22 68  
E-mail : conseilassu@assu.fr  
http://www.conseilassu.fr  
SIRET 485 222 365 41025

5205





## Marqueurs de texte et dateurs



Réf com.	Réf SAP	Désignation	Prix appareil	Ref cassette	Prix cassette
5206 4.0	119722	Marqueur de texte 8 lignes 56 x 33 mm	65,14 € H.T. 78,17 € T.T.C.	6/56	6,10 € H.T. 7,32 € T.T.C.
5460 4.0	120366	Dateur 3 + 3 lignes Date 4 mm Cassette noire 56 x 33 mm	75,12 € H.T. 90,14 € T.T.C.		

**TRADI SERVICE**  
Entreprise de menuiserie  
3, avenue du Général Leclerc  
91700 SAINTE GENEVIEVE DES BOIS  
Tél. 01 45 47 15 10

5206

**TRADI SERVICE**  
Entreprise de menuiserie  
**REÇU LE :**  
**17 NOV 2030**  
3, avenue du Général Leclerc  
91700 SAINTE GENEVIEVE DES BOIS  
Tél. 01 45 78 95 86

5460 + cassette bleu & rouge en supplément 6/56/2  
(cf page 18)



Réf com.	Réf SAP	Désignation	Prix appareil	Ref cassette	Prix cassette
5274 4.0	140268	Marqueur de texte 8-9 lignes 60 x 40 mm	76,68 € H.T. 92,02 € T.T.C.	6/58	10,92 € H.T. 13,10 € T.T.C.
5474 4.0	141293	Dateur 3 + 3 lignes Date 4 mm Cassette noire 60 x 40 mm	87,06 € H.T. 104,47 € T.T.C.		

**DONJON & FRÈRE**  
Entreprise de travaux  
Travaux publics, terrassement, enrobés de goudrons  
Pour les professionnels et les particuliers  
87, rue la Vallée 39 200 Saint-Claude  
Tél : 01 41 58 94 75 - Fax : 01 41 58 94 74  
Mobile : 06 58 60 58 74 - 06 30 20 41 23  
www.donjon-frere-entreprise.fr  
pour les urgences service d'astreinte ouvert 24h/24 et 7j/7

5274

**Entreprise MITRON & Fils**  
124, rue des Perles - 86150 QUEAUX  
**COURRIER REÇU LE**  
**17 NOV 2030**  
Tél. 01 53 26 85 99 - Fax 01 53 28 74 58  
e-mail : mitron-et-fils@orange.fr  
SIRET 458 632 798 00014

5474 + cassette bleu & rouge en supplément 6/58/2  
(cf page 18)



Réf com.	Réf SAP	Désignation	Prix appareil	Ref cassette	Prix cassette
5208 4.0	140270	Marqueur de texte 10 lignes 68 x 47 mm	89,49 € H.T. 107,39 € T.T.C.	6/58	10,92 € H.T. 13,10 € T.T.C.
5480 4.0	141061	Dateur 4 + 4 lignes Date 4 mm Cassette noire 68 x 47 mm	105,68 € H.T. 126,81 € T.T.C.		

**PHARMACIE DU COLISER**  
François COLLIER - Docteur en Pharmacie  
21, rue Saint-Michel  
22400 SAINT MARIOUC  
Tél. 02 96 32 74 54  
Fax : 02 96 32 81 38  
22 2 155474

5208

**COURRIER ARRIVÉ**  
**17 NOV 2030**  
 LEXMUNDI  CEEAP  CGAM  
 ANTICRESIS  EJE  SIVD  
 KONEX  SCI. E-F  PERSO

Prix : Les prix publics conseillés s'entendent plaque-texte comprise. **Suppléments :**  
Cadre rectangulaire : 8,04 € H.T. 9,65 € T.T.C. / Cadre rond : 14,05 € H.T. 16,86 € T.T.C.  
Logo ou signature : 26,09 € H.T. 31,31 € T.T.C. / Reproduction suppl. : 18,06 € H.T. 21,67 € T.T.C.  
Marianne : 15,73 € H.T. 18,88 € T.T.C.





Exemple d'empreinte à taille réelle

## SPÉCIAL TABLEAUX

### Marqueurs de texte



Réf com.	Réf SAP	Désignation	Prix appareil	Ref cassette	Prix cassette
5211	34970	Marqueur de texte 12 lignes 85 x 55 mm	100,97 € H.T. 121,16 € T.T.C.	6/511	11,53 € H.T. 13,84 € T.T.C.



Réf com.	Réf SAP	Désignation	Prix appareil	Ref cassette	Prix cassette
5212	103267	Marqueur de texte 15 lignes 116 x 70 mm	115,53 € H.T. 138,64 € T.T.C.	6/512	12,28 € H.T. 14,74 € T.T.C.

ACCORD DE PAIEMENT	
Scé : DM/DCM/MSA/PPAM	Date : / /
Centre Frais	RUB Opération
D M 3 0 6	A
Corresp. Budgétaire	Visa
G. FRICHONT	
Responsable mandataire	Signature
Y.M. GODEFROT	

5211

**LA SOLUTION  
IDÉALE**  
*pour les restaurateurs  
et les commerçants.*

Exemple d'empreinte à taille réelle



5212



Prix : Les prix publics conseillés s'entendent plaque-texte comprise. **Suppléments** : Cadre rectangulaire : 8,04 € H.T. 9,65 € T.T.C. / Cadre rond : 14,05 € H.T. 16,86 € T.T.C.  
Logo ou signature : 26,09 € H.T. 31,31 € T.T.C. / Reproduction suppl. : 18,06 € H.T. 21,67 € T.T.C. / Marianne : 15,73 € H.T. 18,88 € T.T.C.



Exemples d'empreintes à taille réelle

## Marqueurs de texte et dateurs et dateurs ronds/ovales

Réf com.	Réf SAP	Désignation	Prix appareil	Ref cassette	Prix cassette
<b>52045 4.0</b>	150746	Marqueur de texte 8 lignes ø 40 mm ø 42 mm ø 45 mm Ovale : 40 x 30 mm 45 x 30 mm	74,28 € H.T. 89,14 € T.T.C.	6/15	11,15 € H.T. 13,38 € T.T.C.
<b>54045 4.0</b>	151201	Dateur 3+3 lignes Date 4 mm Cassette noire ø 40 mm ø 42 mm ø 45 mm Ovale : 40 x 30 mm 45 x 30 mm	87,06 € H.T. 104,47 € T.T.C.		



## Numéroteurs avec plaque

Réf com.	Réf SAP	Désignation	Prix appareil	Ref cassette	Prix cassette
<b>5558PL 4.0</b>	120204	Numéroteur 8 bandes 5 mm 2 + 2 lignes 56 x 33 mm	91,98 € H.T. 110,37 € T.T.C.	6/56	6,10 € H.T. 7,32 € T.T.C.
<b>55510PL 4.0</b>	120205	Numéroteur 10 bandes 5 mm 2 + 2 lignes 56 x 33 mm	94,08 € H.T. 112,90 € T.T.C.		



## Double dateur avec plaque

Réf com.	Réf SAP	Désignation	Prix appareil	Ref cassette	Prix cassette
<b>5466PL 4.0</b>	120210	Double Date ISO 4 mm 2 + 2 lignes 56 x 33 mm	100,33 € H.T. 120,39 € T.T.C.	6/56	6,10 € H.T. 7,32 € T.T.C.



## INFORMATIONS POUR LES DATEURS

LES DATES DES TAMPONS DATEURS SONT PAR DÉFAUT DANS LE FORMAT FRANÇAIS : **1 7 NOV 2030**

LES FORMATS SUIVANTS EXISTENT SUR DEMANDE : **19 FEB 2030**   **FEB 19 2030**   **2030-10-1 7**   **19 MAYO 2030**

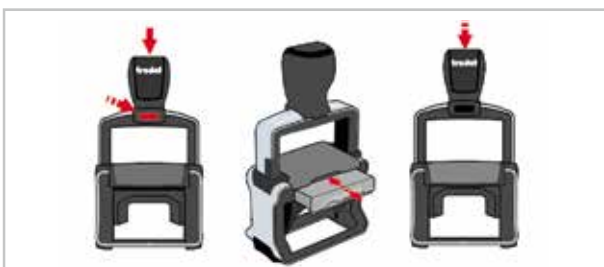
ANGLAIS

ANGLAIS AMERICAIN

ISO

ESPAGNOL

> Remplacement de la cassette d'encre



Voir la vidéo







## Stylos Goldring 3 en 1 (mine bleue)

PLAQUE DE 3 - 4 LIGNES DE TEXTE 35 X 9 MM

Réf com.	Réf SAP	Couleurs	Prix unitaire
G03N	66907	Noir	86,37 € <sup>H.T.</sup> 103,64 € <sup>T.T.C.</sup>
G03A	66908	Argent	

Mine de rechange : Schneider Slider 755 bleu.  
Feutre réencrable à l'aide de l'encre Trodat 7011 (page 20).



Delatre Marie  
Avocat à la cour  
06.45.59.46.47

G03

## UTILISATION



Etui livré avec les stylos Goldring 3 en 1.

# Les Tampons Printy Pastel



UN PEU DE DOUCEUR & DE COULEURS SUR MON BUREAU !





## XPRINT™

L'ORIGINAL DE TRODAT

X-print marqueurs de texte avec formules

Réf com.	Réf SAP	Formules	Prix appareil	Ref cassette	Prix cassette		
4992.06	43537	<b>URGENT</b>	17,28 € H.T. 20,74 € T.T.C.	6/4912C	4,57 € H.T. 5,48 € T.T.C.		
4992.33	43538	<b>COPIE</b>					
4992.04	43496	<b>COMPTABILISÉ</b>					
4992.02	43532	<b>PAYÉ</b>					
4992.08	43536	<b>RAPPEL</b>					
4992.50	65374	<b>RELANCE</b>					
4992.32	43539	<b>CONFIDENTIEL</b>					
4992.13	43535	<b>SAISI</b>				6/4912B	
4992.09	43495	<b>CERTIFIÉ CONFORME À L'ORIGINAL</b>					
4992.05	43499	<b>DUPLICATA</b>					
4992.11	43531	<b>ORIGINAL</b>					
4992.57	65381	<b>VALIDÉ</b>		6/4912D			



Empreinte à taille réelle : 45 x 16 mm



### Dateurs Professional Line avec formules

Dateur bicolore 4 mm (bleu / rouge) - Empreinte 56 x 33 mm



Réf com.	Réf SAP	Formules	Prix appareil	Ref cassette	Prix cassette
5460L1 4.0	120410	REÇU LE	73,29 € H.T. 87,95 € T.T.C.	6/56/2	11,48 € H.T. 13,78 € T.T.C.
5460L20 4.0	120413	PAYÉ LE/BANQUE			

Exemple d'empreinte à taille réelle



5460L1



5460L20





## INFORMATIONS POUR LES DATEURS

LES DATES DES TAMPONS DATEURS SONT PAR DÉFAUT DANS LE FORMAT FRANÇAIS :

**1 7 NOV 2030**

LES FORMATS SUIVANTS EXISTENT SUR DEMANDE :

**19 FEB 2030**

**FEB 19 2030**

**2030-10-1 7**

**19 MAYO 2030**

ANGLAIS

ANGLAIS AMERICAIN

ISO

ESPAGNOL

### Mini dateurs et numéroteur - Usage modéré



Réf com.	Réf SAP	Désignation	Prix Appareil	Ref Cassette	Prix Cassette
<b>4810</b>	70266	Mini dateur 20 x 3,8 mm Hauteur de date : 3,8 mm	10,73 € <sup>H.T.</sup> 12,88 € <sup>T.T.C.</sup>	6/4910	4,33 € <sup>H.T.</sup> 5,20 € <sup>T.T.C.</sup>
<b>4850L</b>	76653 76654 76655	Mini dateur bicolore bleu / rouge avec formule 25 x 11 mm Hauteur de date : 3,8 mm 4850L1 - Reçu le 4850L2 - Payé le 4850L8 - Saisi le	32,67 € <sup>H.T.</sup> 39,20 € <sup>T.T.C.</sup>	6/4850/2	7,35 € <sup>H.T.</sup> 8,82 € <sup>T.T.C.</sup>
<b>4836</b>	86547	Numéroteur 6 bandes 20 x 3,8 mm Hauteur de date : 3,8 mm	21,03 € <sup>H.T.</sup> 25,24 € <sup>T.T.C.</sup>	6/4910	4,33 € <sup>H.T.</sup> 5,20 € <sup>T.T.C.</sup>

Exemples d'empreintes à taille réelle

**17 NOV 2030**  
4810

**REÇU LE**  
**19 NOV. 2030**  
4850L

**123456**  
4836

Descriptif des 6 bandes

0-9  
/  
-

### Dateurs et double dateurs



Réf com.	Réf SAP	Désignation	Prix Appareil	Ref Cassette	Prix Cassette
<b>4800</b>	74085	Dateur 20 x 3 mm Hauteur de date : 3 mm	26,92 € <sup>H.T.</sup> 32,30 € <sup>T.T.C.</sup>	6/4911	4,33 € <sup>H.T.</sup> 5,20 € <sup>T.T.C.</sup>
<b>4820</b>	73856	Dateur 27 x 4 mm Hauteur de la date : 4 mm			
<b>4817B</b>	87977	Jour en entier + date 47 x 3,8 mm Hauteur de date : 3,8 mm (lundi, mardi, mercredi, jeudi, vendredi samedi, dimanche)	33,80 € <sup>H.T.</sup> 40,56 € <sup>T.T.C.</sup>	6/4817	7,23 € <sup>H.T.</sup> 8,68 € <sup>T.T.C.</sup>
<b>4816</b>	80185	Double dateur 50 x 3,8 mm Hauteur de date : 3,8 mm			

**17 NOV 2030**  
4800

**17 NOV 2030**  
4820

**LUNDI 19 NOV. 2030**  
4817B

**12. JAN. 2030 - 26. JAN. 2030**  
4816

### Multiformules avec et sans date



Réf com.	Réf SAP	Désignation	Prix Appareil	Ref Cassette	Prix Cassette
<b>4817A</b>	80364	12 formules + date 47 x 3,8 mm Hauteur de date : 3,8 mm ■ Noir encré noir 4817A	33,80 € <sup>H.T.</sup> 40,56 € <sup>T.T.C.</sup>	6/4817	7,23 € <sup>H.T.</sup> 8,68 € <sup>T.T.C.</sup>
<b>4822</b>	65641	■ Bleu encré Bleu 4822A BL/BL	26,92 € <sup>H.T.</sup> 32,30 € <sup>T.T.C.</sup>	6/4911	4,33 € <sup>H.T.</sup> 5,20 € <sup>T.T.C.</sup>

Généraliste

Secrétariat

SCANNÉ LE  
PAR E-MAIL LE  
REÇU LE  
RÉPONDU LE  
SAISI LE  
RETOURNÉ LE  
VÉRIFIÉ LE  
PAYÉ LE  
CONFIRMÉ LE  
FACTURÉ LE  
EXPÉDIÉ LE  
COMPTABILISÉ LE  
4817A

A PARAFER SVF  
A SIGNER SVF  
PAYÉ  
A ARCHIVER  
A SCANNER  
URGENT  
POUR INFORMATION  
COPIE  
VALIDÉ  
ANNULÉ  
RÉPONDU  
REÇU LE

4822A BL/BL

### Dateurs avec plaque standard



Réf com.	Réf SAP	Désignation	Prix Appareil	Ref Cassette	Prix Cassette
<b>4750L</b>	141351 141368	Formule + date bicolore bleu / rouge 41 x 24 mm Hauteur de date : 4 mm 4750L1 - Reçu le...rép... 4750L2 - Payé le...par...	52,28 € <sup>H.T.</sup> 62,74 € <sup>T.T.C.</sup>	6/4750/2	10,27 € <sup>H.T.</sup> 12,32 € <sup>T.T.C.</sup>

**REÇU le**  
**19 NOV. 2030**  
Rép:.....

4750L1

## Numéroteurs



Réf com.	Réf SAP	Désignation	Prix Appareil	Ref Cassette	Prix Cassette
<b>4846</b>	73558	Numéroteur 6 bandes 27 x 4 mm Hauteur de date : 4 mm	26,92 € H.T. 32,30 € T.T.C.	6/4911	4,33 € H.T. 5,20 € T.T.C.
<b>48313</b>	86548	Numéroteur 13 bandes 47 x 3,8 mm Hauteur de date : 3,8 mm	47,80 € H.T. 57,36 € T.T.C.	6/4817	7,23 € H.T. 8,68 € T.T.C.

€ 19,75  
4846

Descriptif des 6 bandes

0-9	0-9	0-9	0-9	0-9	0-9
N°	/	/	,	1/4	Kg
€	-	-	€	1/2	0/0
#	.	X	€	3/4	/
\$					

1 2 3 4 5 6 7 8 9 0 1 2 3  
48313

Descriptif des 13 bandes

0-9
/
-

## Dateur



Réf com.	Réf SAP	Désignation	Prix Appareil	Ref Cassette	Prix Cassette
<b>5030 4.0</b>	120437	Dateur métallique 26 x 4 mm Hauteur de date : 4 mm	48,39 € H.T. 58,07 € T.T.C.	6/50	5,05 € H.T. 6,06 € T.T.C.

17 NOV 2030  
5030

## Dateur spécial huissier



Réf com.	Réf SAP	Désignation	Prix Appareil	Ref Cassette	Prix Cassette
<b>55510H 4.0</b>	20502	Dateur métallique 48 x 4 mm Hauteur de date : 4 mm	114,03 € H.T. 136,83 € T.T.C.	6/56	6,10 € H.T. 7,32 € T.T.C.

DEUX JANVIER  
55510H

## Numéroteurs sans plaque



Réf com.	Réf SAP	Désignation	Prix Appareil	Ref Cassette	Prix Cassette
<b>5546 4.0</b>	120454	Numéroteur 6 bandes 26 x 4 mm Hauteur de date : 4 mm	47,11 € H.T. 56,53 € T.T.C.	6/50	5,05 € H.T. 6,06 € T.T.C.
<b>5558 4.0</b>	120198	Numéroteur 8 bandes 41 x 5 mm Hauteur de date : 5 mm	60,28 € H.T. 72,33 € T.T.C.	6/56	6,10 € H.T. 7,32 € T.T.C.
<b>55510 4.0</b>	120202	Numéroteur 10 bandes 48 x 5 mm Hauteur de date : 5 mm	68,48 € H.T. 82,18 € T.T.C.		
<b>55512 4.0</b>	140274	Numéroteur 12 bandes 58 x 5 mm Hauteur de date : 5 mm	76,75 € H.T. 92,10 € T.T.C.	6/58	10,92 € H.T. 13,10 € T.T.C.

€ 1 2 3 4 5  
5546

Descriptif des 6 bandes

0-9	0-9	0-9	0-9	0-9	0-9
N°	/	/	,	1/4	Kg
€	-	-	€	1/2	0/0
#	.	X	€	3/4	/
\$					

1 2 3 4 5 6 7 8  
5558

Descriptif des 8 bandes

0-9	0-9	0-9	0-9	0-9	0-9	0-9	0-9
N°	/	/	/	,	1/4	Kg	
€	-	-	-	€	1/2	0/0	
#	.	.	.	X	€	3/4	/
\$							

1 2 3 4 5 6 7 8 9 1  
55510

Descriptif des 10 bandes

0-9	0-9	0-9	0-9	0-9	0-9	0-9	0-9	0-9	0-9
N°	/	/	,	1/4	Kg	/	Kg	N°	
€	-	X	€	1/2	0/0	-	€	0/0	€
#	.		€	3/4	/		€	/	#
\$									\$

1 2 3 4 5 6 7 8 9 1 1 2  
55512

Descriptif des 12 bandes

0-9
/
-
.

## Dateur multiformules



Réf com.	Réf SAP	Désignation	Prix Appareil	Ref Cassette	Prix Cassette
<b>5117 4.0</b>	120451	12 formules + date 48 x 4 mm Hauteur de date : 4 mm	78,73 € H.T. 94,47 € T.T.C.	6/56	6,10 € H.T. 7,32 € T.T.C.

PAYÉ 17 NOV 2030  
5117

Formules :

COMPTABILISÉ VALIDÉ  
EXPÉDIÉ FACTURÉ  
REÇU ANNULÉ  
PAYÉ EMBALLÉ  
LIVRÉ COMMANDÉ  
Réceptionné RÉPONDU



# SIGNALÉTIQUE

## PANNEAUX



## BÂCHE



## ROLL-UP - DRAPEAU



## MARQUAGE VÉHICULE



## MARQUAGE VITRINE



## PANNEAUX ROUTIERS



## ARCHE GONFLABLE



## SUPPORT D'AFFICHAGE



## ADHÉSIFS



## STAND PARAPLUIE



## PRÉSENTOIR



## COMPTOIR



# TEXTILE

GILET DE SÉCURITÉ



TABLIER



SWEAT



POLO



CASQUETTE



VESTE



T-SHIRT



DÉBARDEUR



Consultez  
notre  
catalogue



# OBJETS PUB

STYLOS



MUGS



GOBLETS



CARNETS



CONFÉRENCIERS



SACS SHOPPING - TOTE BAG



BRACELETS ÉVÈNEMENTIELS



TOURS DE COU



BADGES



PORTE-CLÉS



GLACIÈRES



BALLONS



Consultez notre catalogue

# REPROSERVICE

IMPRIMERIE • SIGNALÉTIQUE • OBJET PUB • TEXTILE • PACKAGING



## VOUS IMAGINEZ UN MONDE SANS REPROSERVICE ???

**7 BONNES RAISONS  
DE NE PLUS VOUS  
PASSER DE NOUS !**



Tarifs  
compétitifs



Devis  
rapide



100%  
créatif



Une production de qualité  
et de proximité



Multi-service



Délai  
rapide



Contrôle  
qualité

### HORAIRES D'OUVERTURE

du lundi au jeudi  
de 8h00 à 12h00 et de 13h30 à 17h30,  
le vendredi  
de 8h00 à 12h00 et de 12h30 à 15h30.

**CONSULTEZ-NOUS !**

**03 87 03 34 06**

imprimerieRS@gmail.com

www.imprimerieRS.com

Zone Cap' Ouest  
SARREBOURG / IMLING

**BUT**

Imprimerie  
**REPROSERVICE**

DIRECTION IMLING